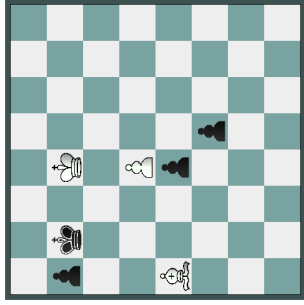


**Man wird ja mal fragen dürfen...**

**Aufgabe 66**

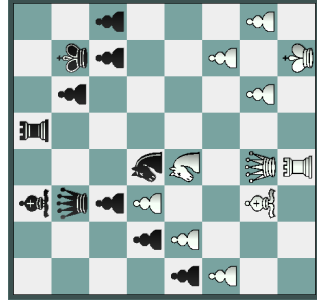


Weiß am Zug

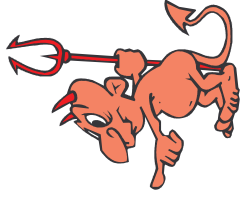
Schwarz hatte gerade seinen Randbauern nach a7 gezogen und bot Remis an. Wie erstaunt aber war er, als Weiß das ablehnte. Wie will er sowas noch gewinnen?

**Aufgabe 67**

Weiß am Zug

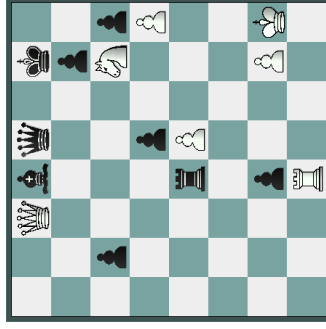


Weiß spekulierte mit dem Scheinopfer: Springer schlägt Bauer. Ja, welchen? S:b5 oder Sc6? Er entschloß sich, den Bauern auf c6 zu verspeisen. Ob der ihn wohl schmeckt hat?



...he, - das ist meiner!

**Aufgabe 68**

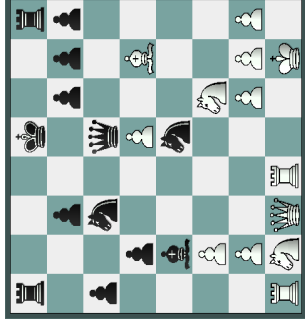


Weiß am Zug

Mit 2 Bauern mehr dürfte Schwarz die Partie ruhig zu Ende schreiben.

Aber Weiß ist einer von der unangenehmen Sorte. Der grübelt und grübelt, die Uhr läuft und dann macht er einen unerwarteten Zug. Ist das die Rettung?

**Aufgabe 69**



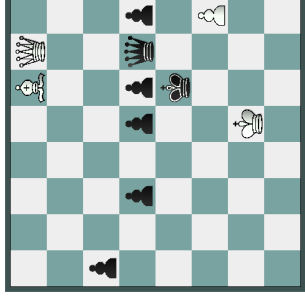
Weiß am Zuge

Leichte Kost für den Taktiker. Draufschaun und ziehen!



...der Hammer kommt jetzt!

**Aufgabe 70**



Weiß am Zug

Viele Hunde sind des Hasen Tod. Wie soll man hier spielen? Nach einem Dammentausch fällt für Weiß der letzte Bauer auf h3 und damit hat dann nur noch Schwarz Sieghancen. Was also tun?

**Die Lösungen findet Ihr, wie immer in der nächsten Ausgabe.**

**Tschüß bis zum nächsten mal**

**Wolfgang Schmidt**

## Lösungen der Aufgaben 61 bis 65:

### Aufgabe 61

1...Te1+ 2.Kh2 Tc1 3.Dxf7 Dxc7+  
4.Dxc7 Txc7 und der Tag ist  
entschieden

### Aufgabe 62

1...Sf3 2.b3 Kg5 3.Td8 Kf4 [auch  
Sd4 reicht: 3...Sd4 4.Tg8+ Kf4 5.Tg1  
Ke3 6.Kg2 Sf3 7.Ta1 Ke2 8.Kg3 Sd4  
9.Th1 d1D 10.Txd1 Kxd1] 4.Kg2  
Ke3 5.Txd2 Sxd2 6.Kg3 Sxc4  
7.bxc4 Kd4 8.Kf2 Kxc4 mit  
leichtem Gewinn

### Aufgabe 63

die Partie ist noch zu retten: 1...h6!  
2.Lxf6+ Dxf6+ 3.Kh3 Df1+ 4.Kh4  
g5+ 5.Kg4 [5.Dxg5+? hxg5+ 6.Kxg5  
e3 7.Kg4 a4 8.De5+ Df6 9.Dxe3  
De6+ 10.Dxe6 fxe6 11.Kf4 a3 mit  
Gewinn für Schwarz] 5...Df3+ 6.Kh3  
Df1+ 7.Kg4 Df3+ ewiges Schach

### Aufgabe 64

1.Sd4! f5 [1...exd4 2.Db3+ mit  
Qualitätsgewinn] 2.Sxc6 fxe4  
3.Db8+ Kf7 4.Sxc5+ mit Gewinn.  
Line

### Aufgabe 65

1.b8D+...Kh7 2.Dxg7+ Kxg7  
3.Txf7+ Kxf7 4.Db7+ Kg8 5.Da8+  
Kh7 6.Db7+ Kh6 7.Dg2 Kh5 führt  
zum Gewinn für Schwarz.

### Nur ein Weg rettet:

1.Dd8+ Dxd8 2.Ta8 Td1 3.Tc8 (   
das ist der Umsteiger beim Schach)  
Th7 4.b8D Dxc8 5.Dxc8+ Kg7 und  
nun ist es noch ein Stück Arbeit.

Zum Beispiel: 6.De2 Ta1 7.Db2 Ta4  
8.Db3 Ta8 9.Dg3 Tah8 10.Sh2 Txb4  
11.Sxg4 Th1+ 12.Kg2 Ta1 13.Df3  
Taa8 14.Df6+ Kg8 15.Df4 Kg7  
16.Sf6 Ta1 17.Se4 Tb8 18.Df6+ Kg8  
19.Sd6 Ta7 20.Kg3 Tb4 21.f4 Tb2  
22.Dd8+ Kh7 23.Se8 Ta3+ 24.Kh4  
Th2+ 25.Kg5 Tg2+ 26.Kf6 Tg4  
27.Kxf7 Ta7+ 28.Kxe6 Txf4 29.Sf6+  
Kh6 30.Df8+ Kg5 31.Dc5 Taa4  
32.Dg1+ Kh4 33.Kf7 Tf3 34.e6 Taf4  
35.Dxg6 Ta3 36.e7 Te3 37.Dh5+  
Kg3 38.Dg5+ Kf3 39.Dxf4+ Kxf4  
40.Sd5+ Kf3 41.Sxe3 Kxe3 42.e8D+

## Schachtraining mit Wolfgang Schmidt

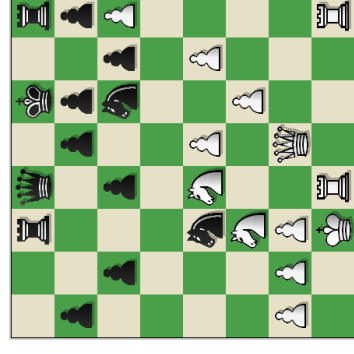
Heute ein lockerer Königsangriff mit  
Taktik pur.

### Brandstätter, M (1675) -

#### Post, I (1614)

2LLW03/04 Putlitz - Neukloster  
28.09.2003

1.e4 d6 2.d4 g6 3.Sc3 Lg7 4.Le3 Sf6  
5.f3 0-0 6.Dd2 b6 7.0-0-0 La6  
8.Le2 Lxe2 9.Sgxe2 Sbd7 10.h4 c5  
11.Lh6 exd4 12.Sxd4 Se5 13.Lxg7  
Kxg7 14.g4 Sc4 15.De2 Te8 16.h5  
Th8 17.h6+ Kf8



Taktisches Motiv: Ausschließen  
einer Figur vom Kampfgeschehen.

18.b3 Se5 19.Sd5 Sxd5 20.exd5 Dc7  
21.f4 Dc3 22.Kb1 Sd7 23.The1

der Turm hat auf der h-Linie seine  
Schuldigkeit getan und nimmt im  
Zentrum am Angriff teil. 23...Te8  
24.Td3 Dc5 25.c4 a6 26.Db2 Tg8  
geschickt verbindet Weiß die  
Deckungszüge mit gleichzeitigen  
Angriffszügen 27.Tc1 a5 28.g5 Dc8  
29.Te1 Sc5

Schwarz zeigt Weiß den richtigen  
Weg 30.Tde3 e5 das führt zum  
Harikiri, aber Dg4 geht auch langsam  
zu Grunde, zum Beispiel:

[30...Dg4 31.Sc6 Dxf4 32.Sxe7 Dxg5  
33.Dh2 Df6 34.Sxg8 Df5+ 35.Ka1  
Te5 36.Txe5 dxe5 37.Dxe5 Dxe5+  
38.Txe5 f5 39.Sf6 Kf7 40.Sxh7 Se4  
41.Txe4 fxe4 42.Sg5+ Kf6 43.Sxe4+  
Kf7 44.Sg5+ Kf6 45.h7 Kg7 46.d6]  
31.dxe6 Sxe6 32.Sxe6+ Txe6  
33.Txe6 hier wurde die Partie  
aufgegeben, zu Recht: 33...fxe6  
34.Df6+ Ke8 35.Txe6+ Kd7  
36.De7+ Kc6 37.Txd6+ Kc5  
38.Td7+ Kc6 39.Dd6# 1-0

