

Lösungen der Aufgaben 64 bis 70

Aufgabe 66

1.Lf3+ Kg1 2.Lh1! Kxh1 3.Kf1 d5
4.exd5 e4 5.d6 e3 6.d7 e2+ 7.Kxe2
Kg2 8.d8D h1D 9.Dg5+ Kh3
10.Dh5+ Kg2 11.Dg4+ Kh2 12.Kf2
und Weiß gewinnt 1-0

Aufgabe 67

1.Sxc6??

[1.Sxb5! war richtig 1...cxb5 2.Dxd5
Lb7 3.Dd4+ und Weiß hat einen
gedeckten Freibauern mehr.]

1...Dxc6 2.Dxd5 Te1+ 3.Kg2
Dxd5+ 4.Txd5 Lb7 mit Gewinn für
Schwarz

Aufgabe 68

Ja, es ist die Rettung: 1.Tf1 d1D
2.De6+ Kh7 3.Sf8+ Dxf8 4.Dg6+
Kg8 5.De6+ Kh7 6.Dg6+ und Weiß
gibt ewiges Schach, da Schwarz nicht
nach h8 wegen Matt gehen kann

Aufgabe 69

Überraschenderweise gibt es hier 2
Lösungen. Die schwächere wurde
gespielt und als Hauptlösung
angegeben: A) 1.Txa6!...0-0
[1...Txa6 2.Dxc6+ Kf8 3.Td8+ De8
4.Txe8#]

2.Txc6 Dxb3 3.Sbd2 Sxd2 4.Sxd2
Lxd2 5.Dxd2 mit Gewinn.

B) 1.Td6!! das ist der Fritz-Zug, ein
herrliches Schnittpunktproblem
1...Sxd6 2.Dxc6+ Dd7 3.Dxa8+ Sc8

4.Sc3 0-0 5.Dxa6 c6 6.h3 h6 7.Le3
Se7 8.Td1 De6 9.Sd4 Dxe5 10.Sxc6
Sxc6 11.Dxc6 Lxc3 12.bxc3 Df5
13.Dd5 Dxd5 14.Txd5 Tb8 15.c4
bxc4 16.bxc4 Tb3 17.c5 mit leichtem
Gewinn.

Aufgabe 70

1.Lh6!! Weiß kann nur gewinnen,
wenn die schwarze Dame ungedeckt
ist 1...Dxh6 2.Dg1 droht Matt, die
Dame kann sich nicht retten
[2.Dc4+?? der falsche Zug. Jetzt hat
Schwarz Siegchancen, z.B. 2...Kg3
3.Dc3+ Kh2 4.Dxe5+ f4 5.h4 c4
6.Kf3 Kh3 7.Da1 Dc6+ 8.Kxf4 Dd6+
9.Kg5 Dc5+ 10.Kf4 Df2+ 11.Ke4
Dc2+ 12.Kf3 Db3+ 13.Ke4 Dd3+
14.Kf4 Dd2+ 15.Kf3 Dd3+ 16.Kf4
Dg3+ 17.Ke4 Dxb4+ 18.Kd5 Df4
19.Dh1+ Kg4 20.Dg2+ Kf5 21.Dh3+
Kg5 22.Dg2+ Kh6 23.Db2 Dg5+
24.Ke4 Dg4+ 25.Kd5 Dd7+ 26.Ke4
De6+ 27.Kf3 c3 28.Da3 h4 29.Db4
Kg5 30.Df4+ Kh5 31.Df8 Kg6
32.Da3 c2 33.Dc1 Dc6+ 34.Ke3 h3
35.Kd2 h2 36.Dxc2+ Dxc2+ 37.Kxc2
h1D]

2...e4 3.De3+ Ke5 4.Dxh6 mit
leichtem Gewinn.



...macht Ihr nun remis,-
oder nicht...?

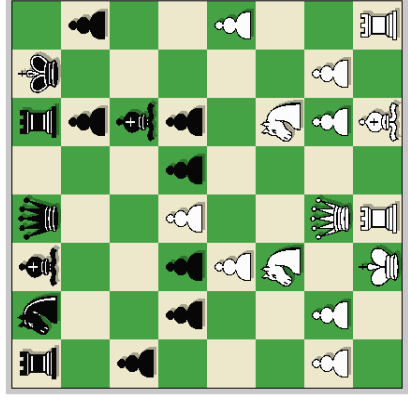
Schachtraining mit Wolfgang Schmidt

Heute eine wunderschöne
Angriffspartie vom
Bosna SuperGM-Turnier Sarajevo

Shirov,A - Topalov,V

1.e4 e6 2.d4 d5 3.Sc3 Sf6 4.Lg5
dxe4 5.Sxe4 Le7 6.Lxf6 gxf6 wenn
der Läufer widerschlägt, sind wir im
klassischem Gewässer. Wie es da
weiter geht, sollte man bei Kurt
Richter nachschauen. 7.Sf3 a6 8.c4
es ist klar, Schwarz wird irgendwann
f5 spielen und Weiß muß seinen
gutstehenden Springer wegziehen.
Wohin? Natürlich nach e3. Damit der
c-Bauer nicht verstellt wird, spielte
Weiß soeben e4. Außerdem wird b7-
b5 erschwert und d4-d5 vorbereitet
8...f5 9.Sc3 Lf6 10.Dd2 c5 11.d5 0-0
12.0-0 e5 jetzt kommen natürlich
auch die schwarzen Kollegen vorbei.
Ein gutes Feld für den Sf3 wird
gesucht. 13.h4 (siehe Diagramm)
13...b5 14.d6 jetzt kommen schon
mal Angriffs-Ideen in den Kopf von
Weiß. Sollte der Springer mit b4
vertrieben werden, setzt er sich auf
d5 fest. Der Bauer d6 ist tabu, wegen
Dh6. 14...Sc6 15.d7 Lb7 16.Dd6 e4
17.Sd5 der Sf3 ist nicht zu nehmen.
(17...Sf3:?? 18.Sf6:+, nebst gf: und die
g-Linie wird zum Angriff frei.)
17...Lg7 18.Sg5
langsam aber stetig wächst der
Angriff. Der weiße Bauer auf d7

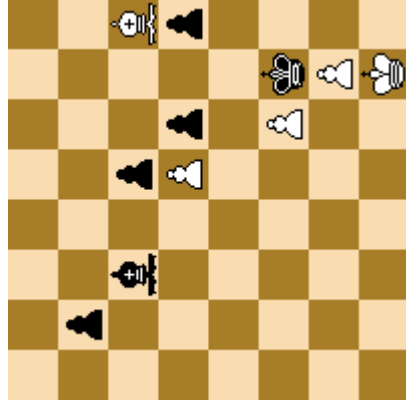
behindert die schwarze Harmonie.
18...Sd4 19.Se7+ Kh8 20.Th3



ein sinnvoller Zug. Man kann den
Turm auf der 3. Reihe immer
gebrauchen. Ob für den Angriff oder
zur Verteidigung. 20...f4 21.Kb1
bevor es zur Sache geht, werden noch
ein paar notwendige Züge gemacht.
Schwarze muß still halten. 21...b4
22.Le2 f3 23.gxf3 diesmal schluckt
er den Brocken und erstickt daran.
23...Sxe2? [23...a5±] 24.Dxc5+
24...Sf4
[24...f5 25.Se6 exf3 26.Sxd8 Le4+
27.Ka1 Taxd8+-]
25.Df5 Sg6 gerade noch geschafft,
denkt er. Leider nein: 26.h5 Dxe7
27.hxg6 aufgegeben.
So wäre es weitergegangen:
[27.hxg6 f6 28.Txh7+ Kg8 29.Tdh1
exf3 30.Dh3 De1+ 31.Txe1 Le4+
32.Txe4 Tf7 33.gxf7+ Kf8 34.d8T+
Txd8 35.Th8+ Lxh8 36.Dxh8#]
1-0

Man wird ja mal fragen dürfen...

Aufgabe 71



Schwarz am Zuge

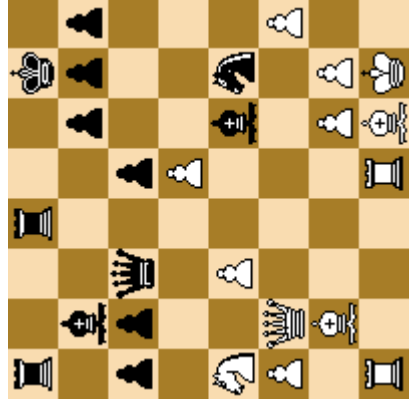
Schwarz hat einen entfernten Freibauern. Aber angesichts der ungleichen Läufer ist die Partie doch wohl remis. Stimmt das ?

Aufgabe 72

Diese Stellung bleibt nichts schuldig. Hier kann der Ungeübte sein Examen ablegen! Alle taktischen Elemente kommen hierbei zum Einsatz,- in den Haupt- oder Nebenvarianten. Also: fangt an!

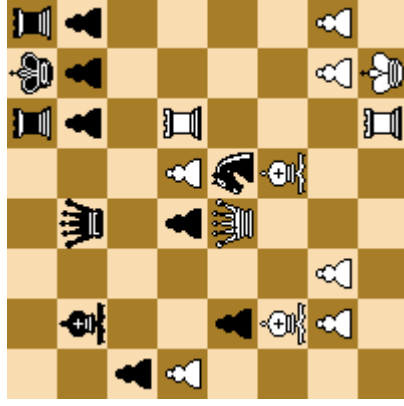
„Ein guter Abgang ziert die Übung“

Friedrich Schiller



Schwarz am Zuge

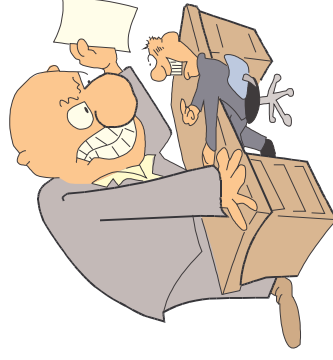
Aufgabe 73



Weiß am Zuge

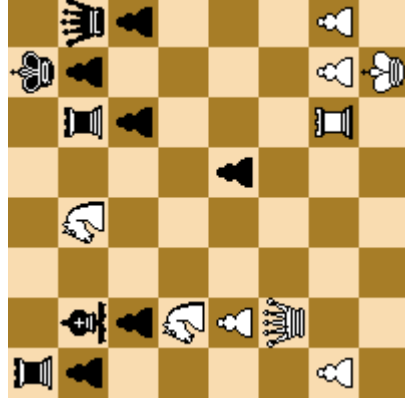
In dieser Stellung ist es wie beim Zahnarzt, man muß den richtigen Zahn ziehen, dann läuft das Ding von allein. Es kostet nicht mal

10 Euro! Also vorwärts, so billig werdet Ihr nicht mehr behandelt!



„...und warum hast Du verloren?“
„...na ich habe den Zwischenzug nicht gesehen.“

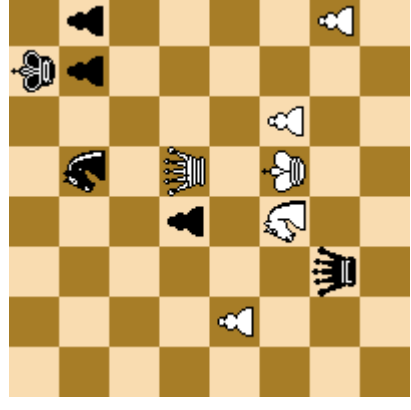
Aufgabe 74



Schwarz am Zuge

Schwarz hat schon ganz schön zugelangt. Jetzt will er noch mehr und zog 1...e3. Wohin mit dem Turm? – Natürlich, - wir haben doch Taktik, jedenfalls glaubt das Weiß. Glaubt Ihr das auch?

Aufgabe 75



Schwarz am Zuge

Alles gedeckt, was soll man in solchen Stellungen machen? Und die Zeit vergeht, es ist ja auch eine Stellung, wo man länger hinsehen muß. Findet Ihr einen schwarzen Zug, der nichts verdirbt?

Die Lösungen wie immer in der nächsten Ausgabe.

**Tschüss
Wolfgang Schmidt**