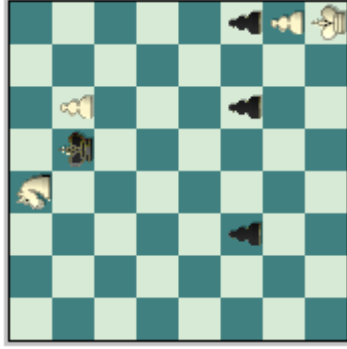


Man wird ja mal fragen dürfen...

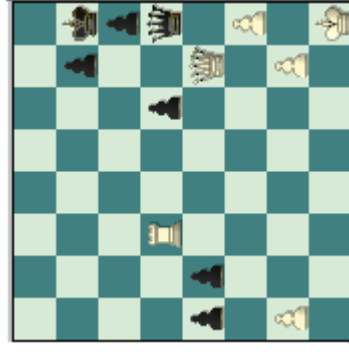
Aufgabe 76



Weiß am Zuge

Nach dem Sommerloch gleich harte Kost! Der Gaul hat sich ganz schön was vorgenommen.
Ob er das Remis noch schafft?

Aufgabe 77

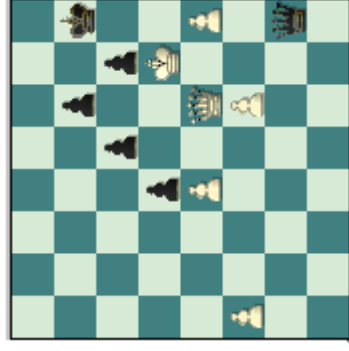


Schwarz am Zuge

Es gibt schon manchmal eigenartige Stellungen. Da hilft selbst die Taktik nicht.

Aber man soll nie „NIE“ sagen
Vielleicht sieht der Schwarze doch noch was.

Aufgabe 78



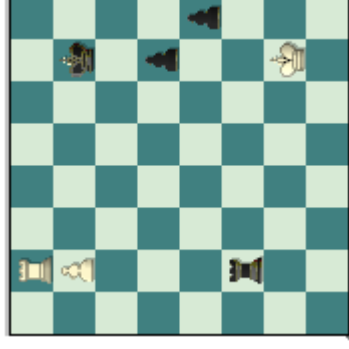
Schwarz am Zuge

Der Abtausch der Damen hätte in Anbetracht des entfernten Bauern katastrophale Folgen.
Also muß es irgendwie anders gehen.



Ich hab' da eine Idee...

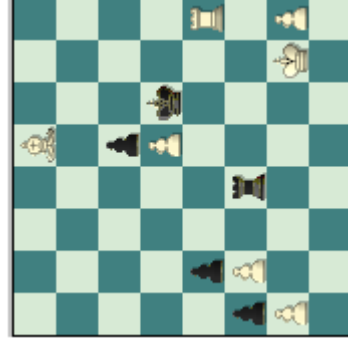
Aufgabe 79



Schwarz am Zuge

Manchmal hängt alles von einem einzigen Zug ab.
Gewinnt Schwarz oder hält Weiß das Remis?

Aufgabe 80



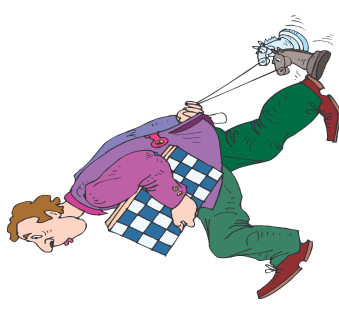
Schwarz am Zuge

Da spielt man nun fast 5 Stunden, hat schon Hunger und Verlangen nach einem schönen Bier...
und dann so etwas.

Plötzlich ist eine taktische Lösung da, die das schnelle Ende bringt
Für wen eigentlich?

Ich meine, man wird doch mal fragen dürfen...

Wenn das letzte Stündlein schlägt, ist nicht die Zeit, die Uhr zu stellen



Das wäre es wieder mal.
Die Lösungen sind in der nächsten Ausgabe zu finden.

Wolfgang Schmidt

Damenbauer@t-online.de

Lösungen der Aufgaben

71 bis 75

Aufgabe 71

1...Lxf3 2.gxf3 Kxf3 3.Ld2 Ke2 wohin mit dem Läufer? Er muß sowohl den f- als auch den b-Bauern halten. Schwarz gewinnt.
4.Lb4 f4 5.Lc5 f3 6.Lb6 h4 7.Lf2 b5 8.Lxh4 b4 9.Lf2 b3 10.Ld4 b2 11.Lxb2 f2+ 12.Kh2 f1D 0-1

Aufgabe 72

1...Td3 2.De2 [2.Dxd3 Lh2+ 3.Kh1 Sxf2+ 4.Kxh2 Sxd3 5.Te3 Sf4 6.Sc3 Sxg2 7.Sd5 exd5 8.Lxg2 Dxc4 9.Tg3 De2 10.Ld4 g6 11.Tc1 Tc8 12.Txe8+ Lxc8 13.Lxb6 Dxe5 14.Lf2 Lf5]
2...Txh3 3.Te2 Lh2+ 4.Kh1 Lxe5+ 5.Kg1 Lh2+ 6.Kh1 Lg3+ 7.Kg1 e5 8.Lc1 Lh2+ 9.Kh1 Lf4+ 10.Kg1 Th1+ 11.Kxh1 Dh6+ 12.Kg1 Dh2# 0-1

Aufgabe 73

1.Dxe4! der Zahn muß gezogen werden
1...g6 [1...dxe4 2.e6 Dxe6 3.Lxe6 h6 4.Txf7 Txf7 5.Txf7 Lc8 6.Ld5 Kh7 7.Lxe4+ Kg8 8.Lg6 Le6 9.Tb7 Lc8 10.Tb8 Kf8 11.Lc5+ Kg8 12.Txc8#]
2.Dh4 h6 3.Tf6 Dc8 4.e6 Th7 5.Dxb4 Lc6 6.Lxh6 Txh6 7.Txf7 Txf7 8.exf7+ Kh7 9.f8D Dxf8 10.Txf8 g5 11.De7+ Kg6 12.Df7# 1-0

Aufgabe 74

12...e3! 13.Txf6? das verliert sofort [13.Tb2 ist noch das Beste, aber auch verloren: 13...Td8 14.Sd6 Txd7

15.Sxf7 Dd3 16.Sxh6+ Kh7 17.Dxd3+ Txd3 18.Kf1 Kxh6 19.b5 a5 20.Ke2 Ta3 21.g3 Ld5 22.Tc2 Kg5 23.Tc7 g6 24.h3 Kf5 25.Te7 Lc4+ 26.Ke1 Lxb5 27.h4 Kg4 28.Te6 Tc3 29.Kd1 Kxg3 30.Txf6 e2+ 31.Kd2 Td3+ 32.Kxe2 Tf3+ 33.Kd2 Txf6] **13...Ld5!! 14.Dxd5** [14.Txf7 Lxb3 15.Sf6+ Kxf7 16.Sxh7 Td8 17.Kf1 Lc4+ 18.Ke1 Lxb5] **14...Db1+ 15.Dd1 Dxd1+ 16.Tf1 Dxf1#**

Aufgabe 75

1...d4+ 2.Dxd4 [2.Kxd4 Sc6+ 3.Ke3 Sxe5 4.Sxe5 Dxh2] **2...Sf5+ 3.Ke4 Sxd4 4.Kxd4 Dxh2 0-1**



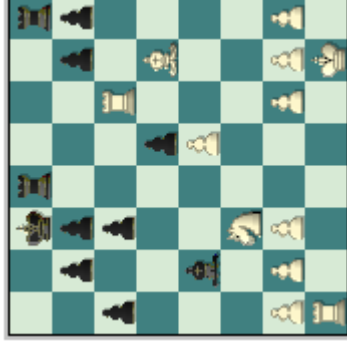
...was schaust Du so bedeppeert drein, Hansa siegt auch nicht immer...!

Schachtraining mit Wolfgang Schmidt

Heute bringe ich ein taktisches Element, das manch einer etwas unterschätzt. Der Übergang in ein gewonnenes (oder besseres) Endspiel.

Bednarski, J - Geller, E

1.e4 e5 2.Sf3 Sc6 3.Lb5 a6 4.Lxc6 dxc6 5.0-0 f6 6.d4 Lg4 7.dxe5 Dxd1 8.Txd1 fxe5 9.Td3 Lxf3 10.Txf3 Sf6 11.Sc3 Lb4 12.Lg5 0-0-0 13.Txf6



falls der Läufer schlägt, bleibt die Partie ausgeglichen. So aber bekommt Weiß das bessere Endspiel.

13...gxf6 14.Lxf6 Lxc3 15.bxc3 Thf8 16.Lxd8 Txd8 17.Kf1

das war eine typische Abwicklung zum besseren Endspiel.

Die drei Damenflügelbauern von Weiß halten die Bauernmacht von Schwarz.

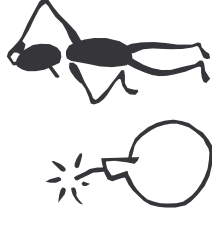
Am Königsflügel aber ist Weiß der Sieger.

Td2 18.Tc1 c5 19.Ke1 Td6 20.Td1 Tb6 21.Td5 Tb1+ 22.Kd2 Tf1 23.Ke2 Te1 24.Td2 e4 25.f4 exf4 26.e5 Tb1 27.Kf3 Tf1+ 28.Kg4 b5 29.e6 Te1 30.Kf5 Te3 31.Kf6 f3

Das ist schon Krampf. Die Partie ist weg.

Der Rest ist Sache der Technik.

32.gxf3 Txf3+ 33.Kg7 Te3 34.Kf7 Tf3+ 35.Ke8 c6 36.Td8+ Kc7 37.Td7+ Kc8 38.Txh7 Txc3 39.e7 Txc2 40.Kf8 Te2 41.e8D+ 1-0



...und jetzt kommt Taktik...!

