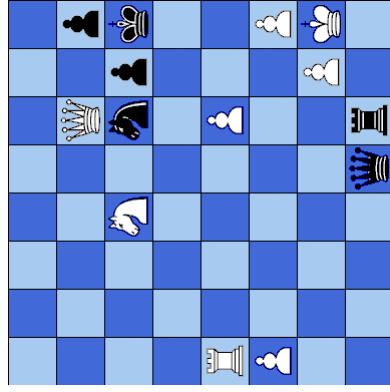


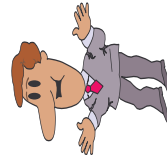
**Man wird ja mal fragen dürfen...**

**Aufgabe 81**



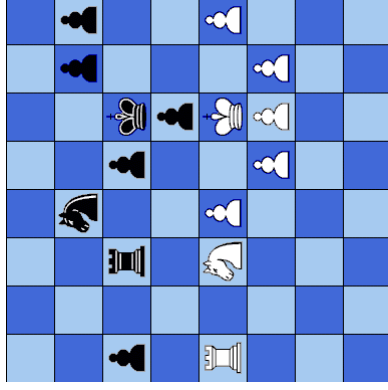
Weiß am Zuge

Weiß sieht dem Tod ins Auge. Es droht matt. Aber er ist am Zuge, also sucht er sein Heil in der Flucht nach vorn. Aber die ist nicht gerade eben gepflastert, viele Stolpersteine gibt es...



...ja, was machen wir denn da...

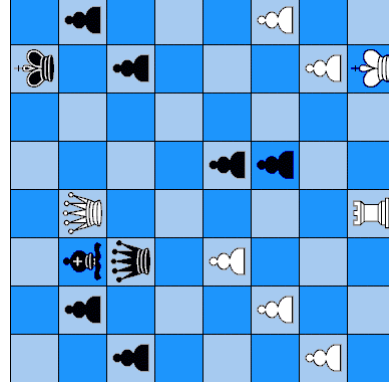
**Aufgabe 82**



Schwarz am Zuge

Ein König sollte im Endspiel zwar zentralisiert werden, aber er muß auch noch eine Tür offen halten, um zu verschwinden, wenn's brenzlich wird. Leider ist es bereits zu spät, Schwarz arbeitet schon daran.

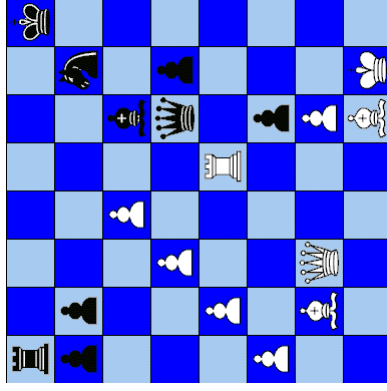
**Aufgabe 83**



Schwarz am Zuge

Weiß bietet Damentausch an, um sich dann ungestört mit den vorgerückten Bauern zu befassen. Der eigene Turm stände dann auch noch auf der 7.Reihe und schneidet den schwarzen König vom Brettesehen ab. „Denkste!“ Sagt Schwarz und legt sein Veto ein.

**Aufgabe 84**

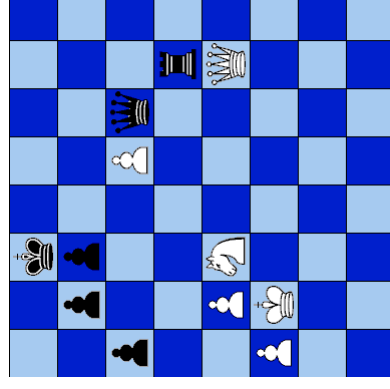


Weiß am Zuge

Das hier taktisch was drin ist, das fühlt man. Schließlich steht Weiß durch den gedeckten Freibauern auf d6 vielleicht schon auf Gewinn.

Man müßte nur eine gute Abwicklung finden, dann würde der Freimops so richtig zur Geltung kommen.

**Aufgabe 85**



Weiß am Zuge

Diese Aufgabe ist etwas leichter als die anderen. Aber vorsicht!!



„...nu hab' ich doch nicht aufgepasst!“

Tschuß und „Gesundes Neujahr!“  
**Wolfgang Schmidt**

## Lösungen der Aufgaben 76 bis 80

### Aufgabe 76

- 1.Se6 Kxf7 2.Sg5+ Ke7 3.Sxf3 c2
- 4.Sg1 c1D= (Patt)

### Aufgabe 77

Schwarz sperrt einfach den Turm ein, die Freibauern am Damenflügel besorgen dann den Rest:

- 1... fxc4 2.Txh5 g5 3.hxc4 b3
- 4.axb3 a3 mit Gewinn.

### Aufgabe 78

In solchen Stellungen ist immer mal ein Matt oder Damengewinn drin:

- 1... f6+ 2.Kg4 Dg2+ 3.Dg3 f5+
- 4.Kf4 e5+ 5.dxe5 Dd2# (Matt)

### Aufgabe 79

Das ist fast eine theoretische Stellung aus den Turmendspielen. Da sie doch öfters vorkommen, sollte man sich schon mal die Verfahrensweise merken:

- 1... Kh7! Wichtig! ( falls übereilt der g-Bauer gezogen wird, spielt Weiß Tc8 nebst Tc4 und der schwarze König wäre auf g7 im

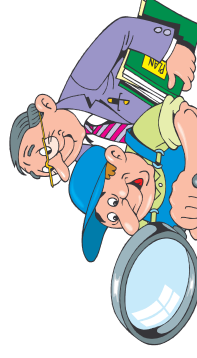
Wege, der eigene Turm kann die Bauern nicht beschützen,- ein Bauer ist weg. )

- 2.Td8 Txb7 3.Kh3 Tb3+ 4.Kg4 Tg3+ 5.Kh5 h3+-
- ...und so weiter, mit Gewinn.

### Aufgabe 80

Diese Stellung beinhaltet eine gefährliche Falle und Schwarz tappst voll rein:

- 1... Txb3?? Es sieht wirklich auf den ersten Blick gut aus. Nach dem Zug lehnt sich Schwarz behäbig im Sessel zurück und wartet auf das:  
„ich gebe auf“ – aber das kam nicht. Statt dessen schluckte der weiße den dicken Happen: 2.axb2... a2 3.Kf3!! Plötzlich befindet sich Schwarz im Mattnetz! Kxe5 4.Te4+ Kd5 5.Te1 Kd4 6.Ta1 Kc3 7.Txa2 Kxb3 8.Te2 Kc3 9.Txe6 b3 10.Lg6 Aufgabe



...“tatsächlich, die Falle war gut getarnt!“

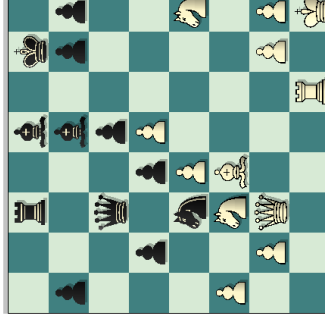
## Schachtraining mit Wolfgang Schmidt

Heute bringe ich meine eigene Partie vom letzten Punktspiel gegen Matchow. Sie läßt an Taktik nichts vermissen.

**Schmidt,R. - Schmidt,W.**

*Nach den Zügen:*

- 1.e4 e5 2.Sf3 e6 3.c3 d5 4.e5 Sc6 5.d4 Db6 6.Le2 cxd4 7.cxd4 Sge7 8.Sc3 Sf5 9.Le3 Sxc3 10.fxe3 Le7 11.0-0-0 12.Dd2 Ld7 13.a3 Sa5 14.Tab1 Tac8 15.Ld3 Sc4 16.De2 f5 17.exf6 Lxf6 18.Kh1 De6 19.e4<sup>2</sup> b5 20.e5 Le7 21.Sh4 Le8 22.Txf8+ Lxf8 23.Tf1 Le7 24.Dc2 kam es zur folgenden Stellung:



24...Se3 natürlich war mir klar, daß jetzt die Taktik dran kommt. Ich hoffte aber, daß ich das Unwetter überstehe.

25.Lxh7+ Kh8 26.Sg6+ Lxg6 27.Dxg6

De8?! nicht das Beste

Was macht wohl Weiß, wenn ich einfach den dicken Turm schlucke? [27...Sxf1 28.Dh5 Lg5 29.Ld3+ Lh6=]

28.Tf7 auf diesen Zug hatte ich gewartet [besser wäre: 28.Dxe6!? mit der besseren

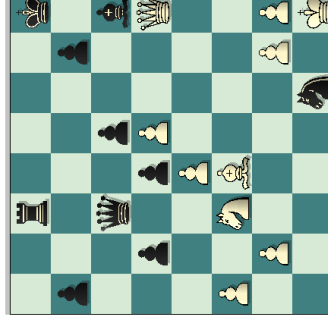
Variante 28...Kxh7 29.Dh3+ Kg8 30.Dxc3 Td8+-]

28...Dxf7! 29.Dxf7 Tf8 30.Dxf8+ Lxf8 31.Ld3

auch hier konnte Weiß besser spielen: [31.Lg6!? b4 32.axb4 Lxb4 33.Sb5+-]

31...b4± 32.axb4 Lxb4 und die Partie endete später remis

Aber sehen wir uns die Stellung an, wenn ich den Turm schlucke: ( nach 29....Lh6)



30.Lf1: a6 31.Ld3 De8 32Dg4 Df7 33.h3 Tf8 mit besserem Spiel für Schwarz

30.Lb5: Db5;! 31.Sb5: Tc1 32.De8+ Kh7 33.h4 Se3+ 34.Kh2 Tc2 und Weiß wird wohl Dauerschach geben müssen

30.Dg6 Kg8 31. Dh7 Kf7 32. Lf1: a6 33.Ld3 Ke7 usw. mit Ausgleich.

Das war es wieder mal. Und jetzt kommt Taktik dran!