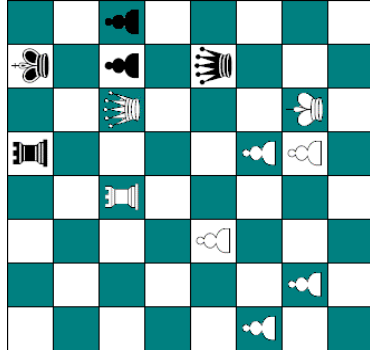


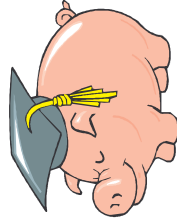
Man wird ja mal fragen dürfen...

Aufgabe 86



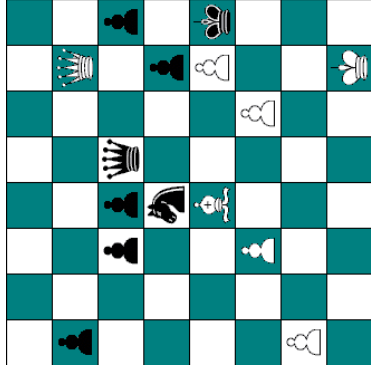
Schwarz am Zuge

Wenn die Schwerfiguren nicht da wären, könnte Schwarz sofort aufgeben. Aber, noch sind sie da und Schwarz ist am Zuge. „Die Hoffnung stirbt zuletzt!“



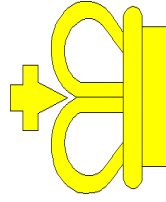
Wer ein kluges Schwein hat, der braucht keinen Gott.

Aufgabe 87



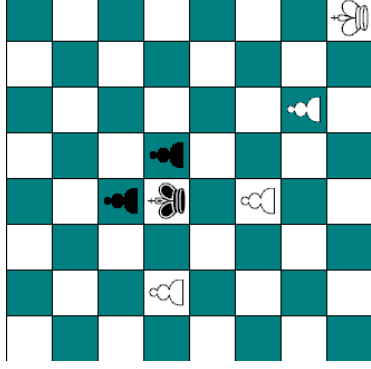
Weiß am Zuge

Wenn der Schwarze zum Zuge kommt, sieht es für Weiß ganz schlecht aus. Weiß muß deshalb handeln, aber nicht übereilt, sonst ist alles verdorben.



Nicht jeder, der eine Krone trägt, war beim Zahnarzt

Aufgabe 88



Weiß am Zuge

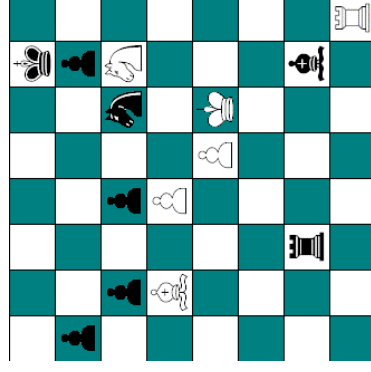
Taktik im Endspiel! Eine wunderschöne Aufgabe, an der Ihr Eure helle Freude haben werdet. Probiert es mal, kann das Weiß gewinnen?

Aufgabe 89 Weiß am Zuge

(Diagramm nächste Spalte oben)

Der Läufer ist wohl futsch und damit die Partie. Stimmt nicht, sage Weiß und rettete sich. Und wie, bitte?

Aufgabe 90



Weiß am Zuge

Wenn es die Taktik nicht gäbe, wäre Weiß verloren. Aber so...

Tschüß bis zum nächsten mal. Wolfgang Schmidt

Lösungen der Aufgaben 81 – 85

Aufgabe 81

1. Sf5+ Kh5 (der Springer ist nicht zu nehmen, wegen matt in 2 Zügen.)
2. Dh7:+!! Sh7: 3.g4 #

Aufgabe 82

... Txc4 2.Txc4 Sb6 3.Tc5 Sd5+
4.Txd5 exd5 5.e4 fxe4 6.fxe4 dxe4
7.Kxe4 Ke6 8.Kd3 Kd5 und der
entfernte Freibauer bringt den Sieg

Aufgabe 83

1... Lh2+ (erst muß der König
abgelenkt werden. Auf Kf1 folgt
Df6+)2.Kxh2 Dxd7 3.Txd7 e2! *

Aufgabe 84

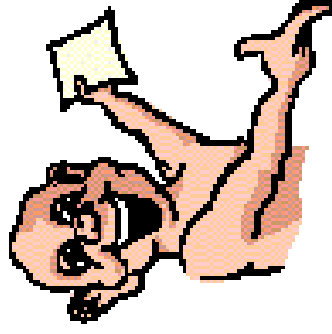
Weiß wickelt ab in ein gewonnenes
Endspiel:

1.Te8+ Txe8 2.Dxf5 Sxf5 3.Lxf6+
Sg7 4.d7 Tb8 5.d8D+ Txd8 6.Lxd8
Se6 7.Lf6+ Kh7 8.Lh3 Kg6 9.Lxe6
Kxf6 10.Ld5 b6 11.Lxf3 bxc5
12.bxc5

Aufgabe 85

1.e7+ Txc4 2.e8D+ Dd8 3.De6+ Dd7
4.Dxd7+ Kxd7 5.Se5+ Kd6 6.Sxg4
und Weiß sollte gewinnen. Es ist
noch ein mächtiges Stück Arbeit,

denn wenn es Schwarz gelingt, alle
Bauern zu tauschen, reicht es nicht
mehr. Deshalb eignet sich so ein
Endspiel gut, seine Fertigkeiten zu
testen.
Also übt schön!



...haha, ich habe alle
Aufgaben richtig!

So, das war's wieder mal.
Tschüß bis zur nächsten Ausgabe
Wolfgang Schmidt

Damenbauer@t-online.de

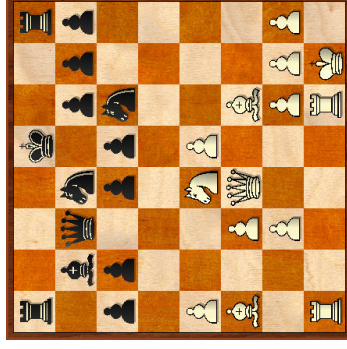
Schachtraining mit Wolfgang Schmidt

Heute bringe ich eine schöne
taktische Partie aus der 2. Landesliga
Ost.

Schreiner, W - Piechot, S

2.LLOst Waren- Turbine Nbbg

1.e4 c5 2.Sf3 b6 3.d4 cxd4 4.Sxd4
Lb7 5.Sc3 a6 6.a4 e6 7.Le2 Lb4
8.Dd3 Lxc3+ 9.bxc3 Dc7 10.0-0 Sf6
11.Lf3 d6 12.La3 Sbd7



13.Sxe6!? ein typisches intuitives
Opfer nach Spielmann.

13... fxe6 14.Lxd6

Weiß verhindert die kurze Rochade

14...Dc8 15.e5 Sd5

[Fritz sieht hier nach: 15...Lxf3
16.Dxf3 Sg8 17.Dg4= Gleichstand]

16.Lh5+ Kd8??

[16...g6 geht wohl noch 17.Lxg6+
Beseitigt den Bauernschutz 17...hxg6
18.Dxg6+ Kd8 19.Dg5+ Ke8=
Aber in solchen Stellungen ist oft der
Verteidiger überfordert und greift
fehl.]

17.Dg3+- g6 18.Dh4+ S5f6 19.exf6

Dc6

[19...Dxc3 20.Le7+ Kc7 21.Ta3+-]

20.Le7+ Ke8 21.Lf3 Dc7

[auch 21...Dxc3 rettet nicht mehr
22.Lxb7+ Kxb7 23.Tad1+-]

22.Lg4

[22.Lxb7+!? und Weiß hätte es noch
leichter 22...Kxb7 23.Tfd1 Tac8+-]

22...Ld5 23.Dh3 Dc6

[23...Sf8 ändert nichts mehr 24.Tfd1
Kb7 25.Tab1+-]

24.Tfe1 Aufgegeben

So hätte es noch kommen können:

24.Tfe1 h5 25.Lxe6 Lxe6 26.Txe6+-

Ein intuitives Opfer ist ein Opfer auf
Chance. Man weiß nicht ob es reicht,
aber wenn man gut taktisch drauf ist
und für das geopfert Material
Angriff gegen den König erhält,
warum also nicht?