



# **ENTWICKLUNGSPSYCHOLOGIE & SOZIALISATION**

1

**Mädchenschachpatent 2015 in Nußloch**

**Referentin: Melanie Ohme**

# ÜBERSICHT

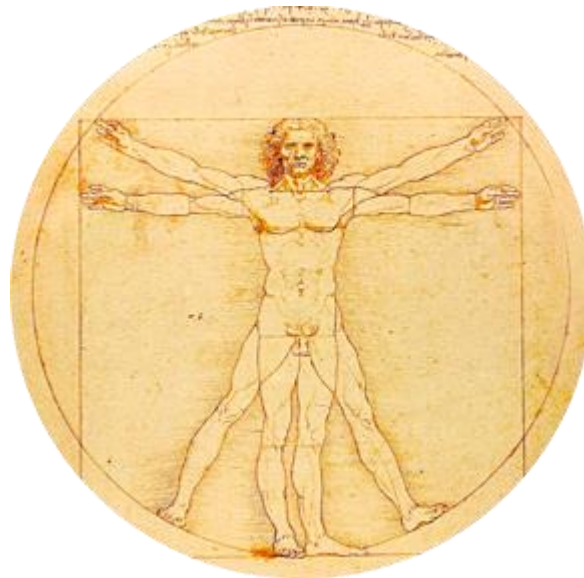
- Entwicklungspsychologie
  - Einführung
  - Faktoren der Entwicklung
  - Geschlechterunterschiede
  - Diskussionen
  
- Sozialisation & Stereotype
  - Stereotype
  - Wie wirken Stereotype auf Verhalten?
  - Wie wirken Stereotype auf Betroffene?
  - Wie kann man Stereotype reduzieren?

# ENTWICKLUNGSPSYCHOLOGIE

# GEGENSTAND DER PSYCHOLOGIE

Fühlen

Denken



Handeln

# GEGENSTAND DER PSYCHOLOGIE



# GEGENSTAND DER ENTWICKLUNGSPSYCHOLOGIE

- Beschreibung & Erklärung überdauernder Veränderungen des menschlichen Erlebens und Verhaltens

Intelligenz

Motorik

Sozialverhalten

Lernverhalten

Kognitive  
Entwicklung

Eigenschaften

Präferenzen

# KOGNITIVE ENTWICKLUNG

Mengeninvarianz:

<http://www.youtube.com/watch?v=B65EJ6gMmA4>

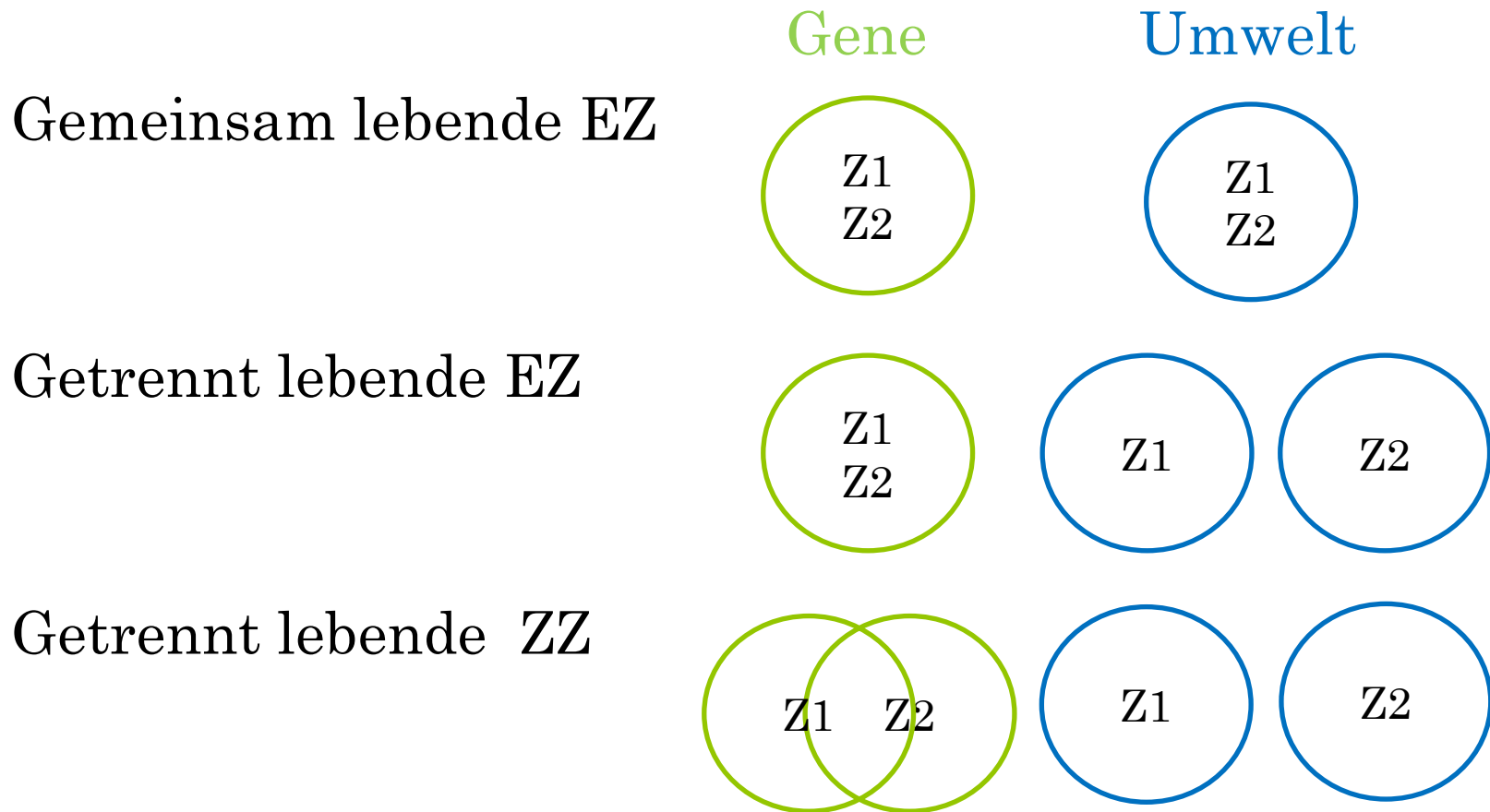




# FAKTOREN DER ENTWICKLUNG

- Anlage-Umwelt-Debatte: In welchem Ausmaß beeinflussen Anlage (Gene) und Umwelt (Erfahrungen) die Entwicklung?
- Untersuchungsmethode?

# ZWILLINGSSTUDIEN



# GESCHLECHTERUNTERSCHIEDE

## Modell der Geschlechtsunterschiede

- Unterschiede in vielen psychologischen Phänomenen

## Modell der Geschlechtsähnlichkeiten

- Beide Geschlechter weisen mehr Ähnlichkeiten als Unterschiede auf

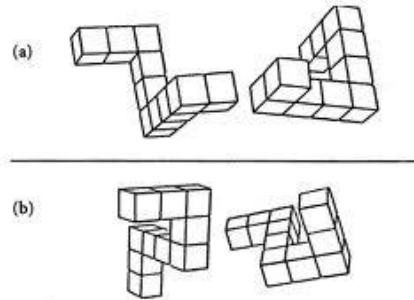
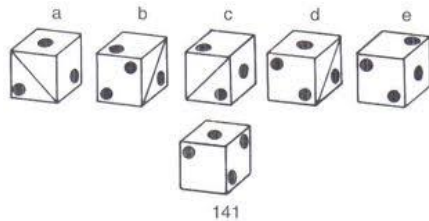
Sichtung von 124 Studien zu Geschlechtsunterschieden:  
78% der berichteten Effektgrößen sehr klein oder nahe null

-> Unterstützt die Annahme, dass die Ähnlichkeiten wohl größer sind als die Unterschiede

# KOGNITIVE UNTERSCHIEDE

## ○ Räumliche Fähigkeiten

- Aber aufgabenabhängig



**Mental Rotation Test**—Are these two figures the same except for their orientation?



>



## ○ Numerisch/mathematische

- Aber mehr männliche Hochbegabte
- > 25 Unterschiede vorhanden

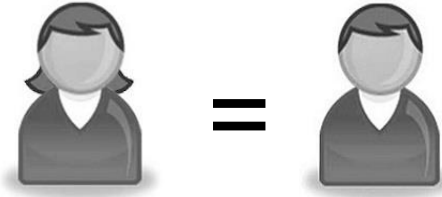


=



# KOGNITIVE UNTERSCHIEDE

- Verbale Fähigkeiten
  - Erst ab 25 Frauen überlegen



# SOZIALE UNTERSCHIEDE: AGGRESSIVITÄT

Jungs



- Eher physische Aggressivität

Mädchen



- Eher indirekte Aggressionen

Eheliche Gewalt (Archer, 2000; > 30,000 Paare):  
„bei Konflikten schlagen Frauen mindestens so häufig zu wie Männer, aber weniger hart“

# SOZIALE UNTERSCHIEDE: BEZIEHUNGEN

Eher face-to-face



- wettbewerbsorientiert

Eher side-by-side



- Gehen auf andere zu
- Bauen Freundschaften auf und pflegen diese
- Kümmern sich
- Das Miteinander steht im Vordergrund

# DISKUSSION: INWIEFERN KÖNNTE SICH DAS BEVORZUGTE SOZIALVERHALTEN (FACE-TO-FACE VS. SIDE-BY-SIDE) AUF SCHACH AUSWIRKEN?

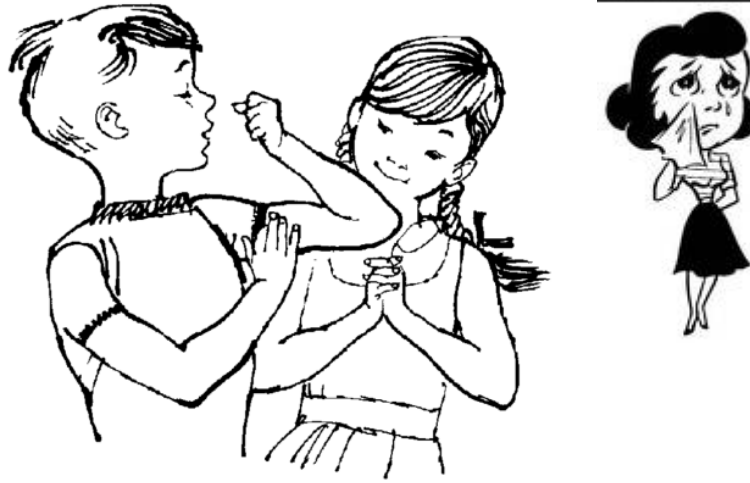
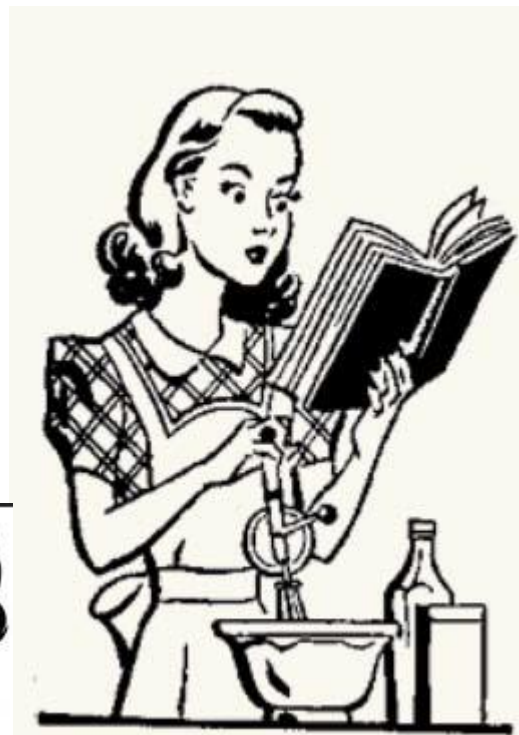
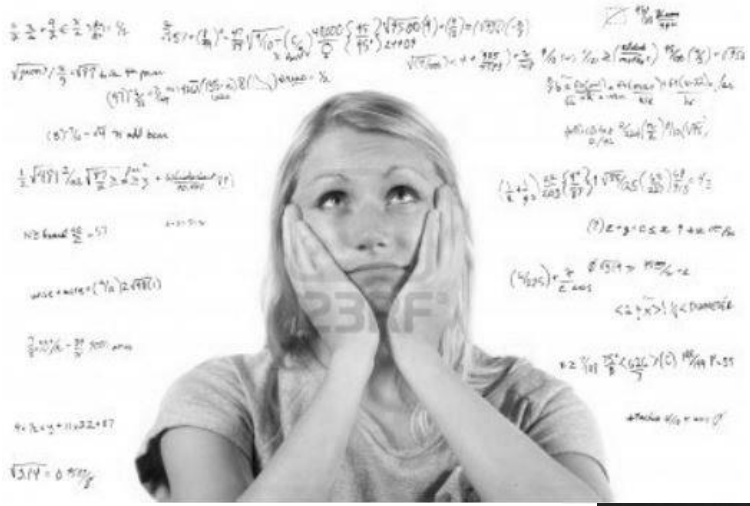
- BEGINN MIT SCHACHSPIELEN
- SPIELSTÄRKE
- DABEIBLEIBEN





# SOZIALISATION & STEREOTYPE

# „WIR DENKEN, ALSO SEID IHR“



## „WIR DENKEN, ALSO SEID IHR“

- *„Man wird nicht als Mädchen geboren, sondern zum Mädchen gemacht.“*
- Neben den biologischen Unterschieden gibt es auch soziale Geschlechterdifferenzen
  - sex -biologisches Geschlecht
  - gender -soziales Geschlecht

# STEREOTYPE

- Definition
- Wie beeinflussen Stereotype das Verhalten?
- Wie wirken Stereotype auf Betroffene?
- Wie kann man Stereotypen begegnen?

# STEREOTYPE: DEFINITION

- Sozial/ kulturelle Muster
- Bilder in unseren Köpfen
- Brille durch die wir die Welt wahrnehmen
- Kategorisierung statt individueller Betrachtung
- Schwer veränderbar

WELCHE STEREOTYPE FALLEN EUCH ZUM  
THEMA MÄDCHEN & SCHACH EIN?

# STEREOTYPE

- Definition
- Wie beeinflussen Stereotype das Verhalten?
- Wie wirken Stereotype auf Betroffene?
- Wie kann man Stereotypen begegnen?

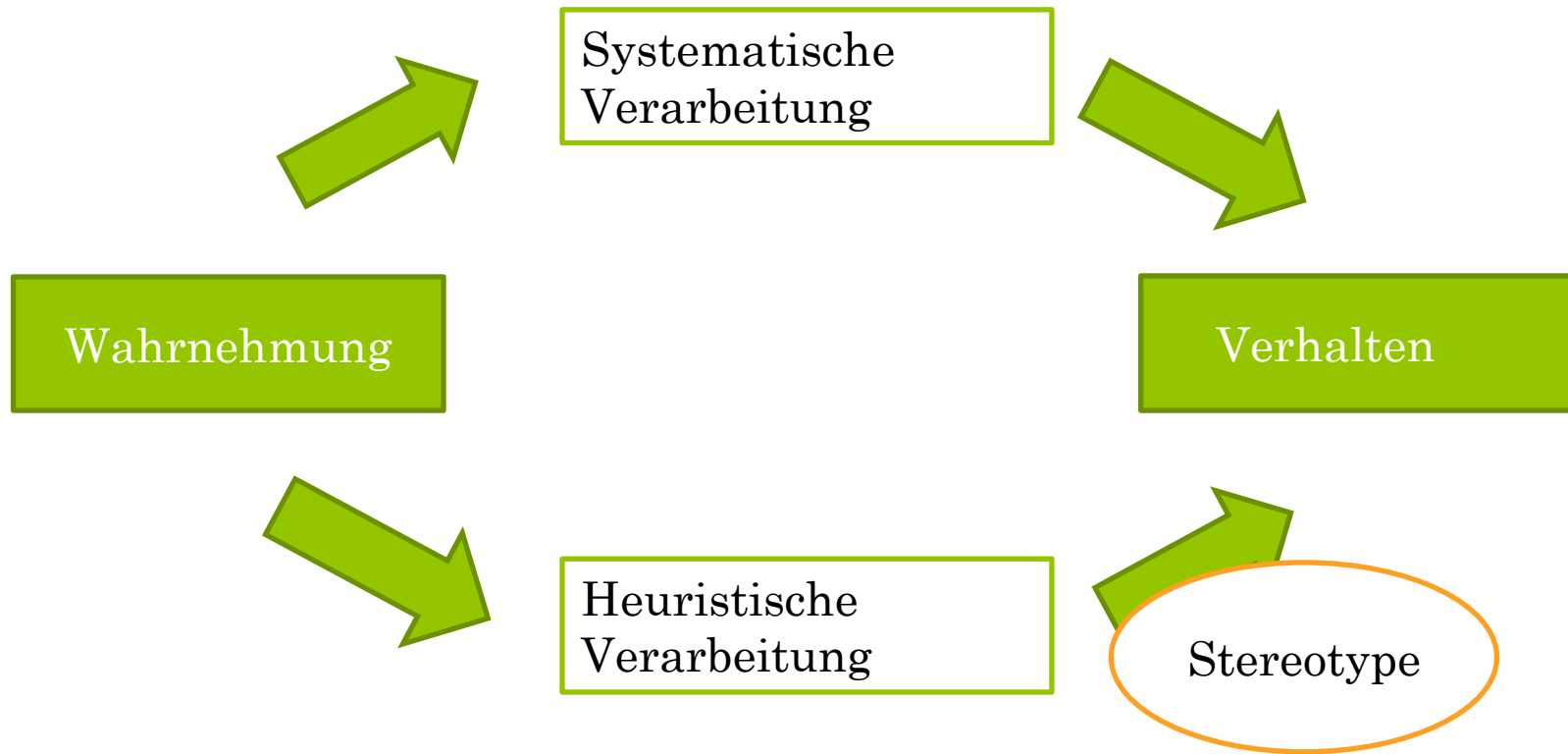
# WIE BEEINFLUSSEN STEREOTYPE DAS VERHALTEN?

## Heuristische versus systematische Verarbeitung

Systematisch	Heuristisch
bewusst	unbewusst
Abwägungen & Ziele	Gelernte Inhalte & Einstellungen
kontrolliert	automatisch
Benötigt viele Ressourcen	Läuft ohne Anstrengungen ab



# WIE BEEINFLUSSEN STEREOTYPE DAS VERHALTEN?



# WIE BEEINFLUSSEN STEREOTYPE DAS VERHALTEN?

Erwartungen beeinflussen Wahrnehmung



WAS FÜR AUSWIRKUNGEN HABEN STEREOTYPE  
AUF UNSEREN UMGANG MIT MÄDCHEN BEIM  
SCHACH?

# WIE BEEINFLUSSEN STEREOTYPE DAS VERHALTEN?

- anderer Leistungsanspruch an Mädchen/ Jungs
- andere Trainingsmethoden (leichteres Training)
- andere Trainingsinhalte
- andere Art mit Mädchen zu reden als mit Jungs
- andere Erwartungshaltung gegenüber Ergebnissen
- Wichtig: verbale Ebene und non-verbale Verhaltensweisen (unterschiedliche Kommunikationskanäle)

# WIE BEEINFLUSSEN STEREOTYPE DAS VERHALTEN?

## Selbsterfüllende Prophezeiung

- = Phänomen, dass ein erwartetes Verhalten einer anderen Person (Prophezeiung) durch eigenes Verhalten erzwungen wird

# STEREOTYPE

- Definition
- Wie beeinflussen Stereotype das Verhalten?
- Wie wirken Stereotype auf Betroffene?
- Wie kann man Stereotypen begegnen?



Stereotype  
und  
soziale  
Erwartungen



Veränderung  
Selbstwahrnehmung  
und aktuelle Interessenlage

Mindern und Stärken  
von Fähigkeiten

ungewollte  
Diskriminierung



# STEREOTYPE THREAT

- Stereotype Threat = negative Stereotype lösen Gefühl der Bedrohung bei Betroffenen aus → negative Auswirkungen auf Performance
- Stereotyp: Frauen sind schlechtere Schachspieler als Männer
- Hypothese: Aktivierung des Stereotyps → Frauen performen schlechter, wenn sie gegen Männer spielen (bzw. glauben gegen Männer zu spielen)



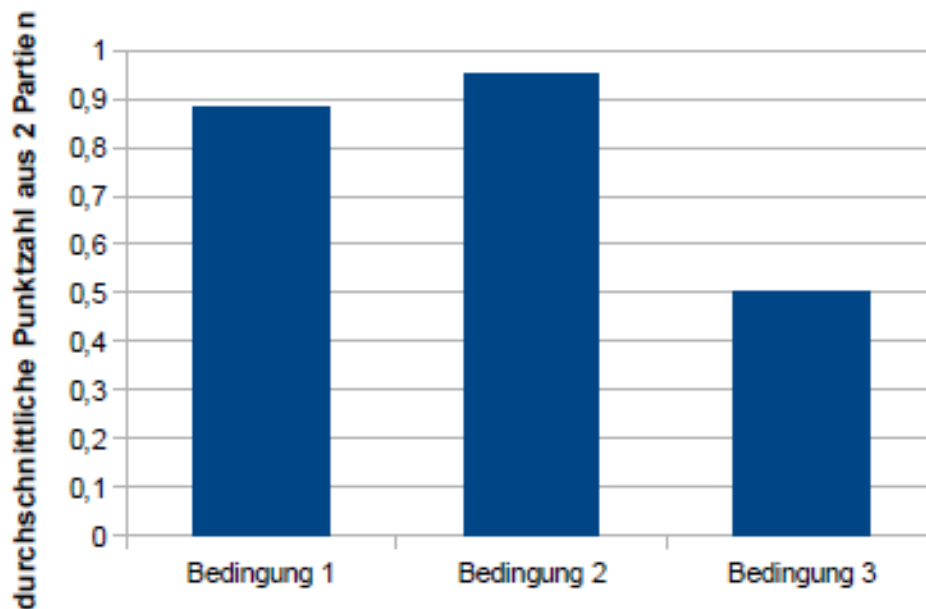
# STEREOTYPE THREAT

Studie von Maass et. al (2008)

- Zunächst Aktivierung des Stereotyps
- Anschließend 2 Partien im Internet (Frau gegen Mann mit gleicher Spielstärke)
- 3 Bedingungen:
  - Der Frau wurde das Geschlecht des Gegners nicht verraten
  - Der Frau wurde gesagt, sie spielt gegen Frau
  - Der Frau wurde gesagt, sie spielt gegen Mann

# STEREOTYPE THREAT

## Ergebnisse



- schlechtere Leistung wenn Frau glaubt gegen Mann zu spielen (Bedingung 3)
- Außerdem: geringeres Selbstbewusstsein in Bedingung 3

-> könnte Hinweis darauf sein, dass kompetenzbezogene Motivation bei Mädchen geringer ist, was sich negativ auf die Leistung auswirkt

# STEREOTYPE

- Definition
- Wie beeinflussen Stereotype das Verhalten?
- Wie wirken Stereotype auf Betroffene?
- Wie kann man Stereotypen begegnen?

# WIE KANN MAN STEREOTYPEN BEGEGNEN?

- Aufklärung schaffen
- Öffentlichkeitsarbeit
- Sensibilität zum Thema: beispielsweise mit Mädchen darüber reden
- Kontakthypothese
- Eigenes Verhalten beobachten und hinterfragen

VIELEN DANK FÜR DIE MITARBEIT!