

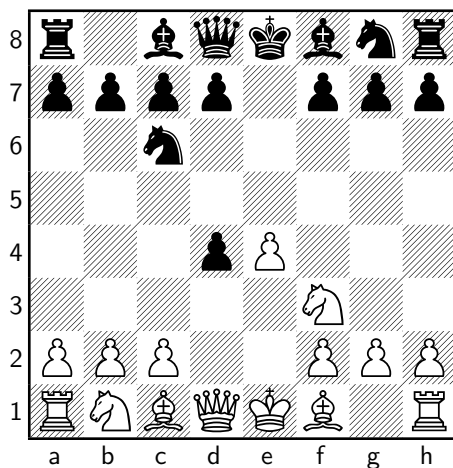
Überblick: Die Schottische Partie

Jörg Sonnenberger

2. November 2018

1 Einleitung

1	e4	e5
2	♘f3	♘c6
3	d4	exd4



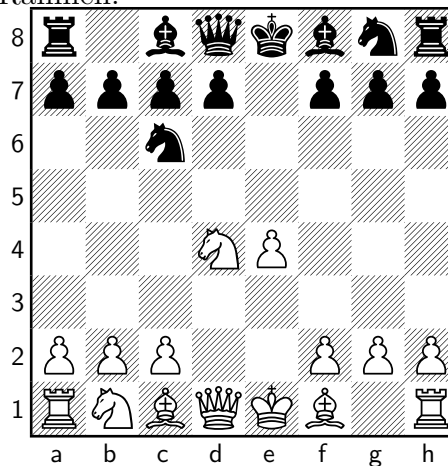
Dies ist der Beginn der Schottischen Partie. Weiß strebt eine rasche Öffnung des Zentrums an. Die resultierenden Stellungen bieten viele taktische Möglichkeiten, aber auch den Wechsel in positionelle Endspiele. Die Schottische Partie ist im modernen Schach insbesondere durch Garry Kasparow und Magnus Carlsen wieder beliebt geworden. Sie stellt eine interessante Alternative zur Spanischen und Italienischen Partie da.

Alternativen wie z.B. 3...d6 4 d5 ♘ce7 5 c4 f5 6 ♘c3 ♘f6 7 exf5 ♙xf5 8 ♘h5 g6 9 ♘xf5 gxf5 10 g3 ♙g7 11 ♙g2 O-O 12

O-O e4 13 f3 exf3 sind unbefriedigend für Schwarz.

4 ♘xd4

Neben der Hauptvariante gibt es hier zwei Gambits. Mit 4 c3 beginnt das Göring Gambit und 4 ♙c4 leitet das Schottische Gambit ein. Für Blitz- und Schnellschachpartien sind beide Varianten gut spielbar, da die korrekte Verteidigung für Schwarz nicht einfach ist. Details sprengen aber den Rahmen.



Dies ist der Anfang der Hauptvariante der Schottischen Partie. Es gibt jetzt verschiedene Möglichkeiten für Schwarz:

- 4...♙h4: das Steinitz-Gambit
- 4...♙c5: die klassische Hauptvariante

- 4...♘b4+: die Malaniuk-Variante
- 4...♞f6: die Schmidt-Variante. Diese geht oft in das Zwei-Springer-Spiel-im-Nachzug oder Vier-Springer-Spiel über.

2 Steinitz-Gambit

4 ... ♖h4

Dies ist das Steinitz-Gambit.

5 ♞c3 ♘b4
 6 ♘e2 ♚xe4
 7 ♞b5 ♘xc3
 8 bxc3 ♙d8
 9 O-O

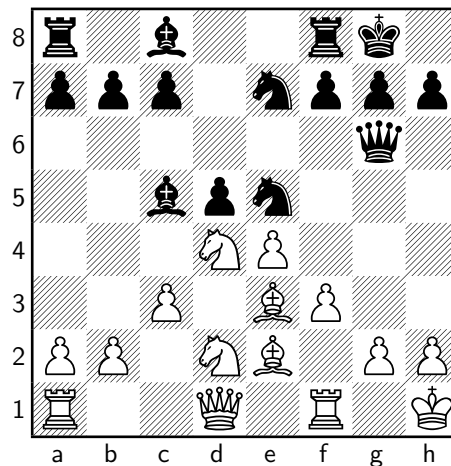
Weiß hat das Läuferpaar und die schlechte Königsstellung von Schwarz als Kompensation für einen Bauern und den Doppelbauern auf der C-Linie.

3 Klassische Variante

4 ... ♘c5
 5 ♘e3

Eine Alternative für Weiß ist 5 ♞xc6 ♚f6
 6 ♚d2 dxc6 7 ♞c3 ♘e6 8 ♞a4 ♜d8 9 ♘d3.
 Dies ist die Intermezzo-Variante

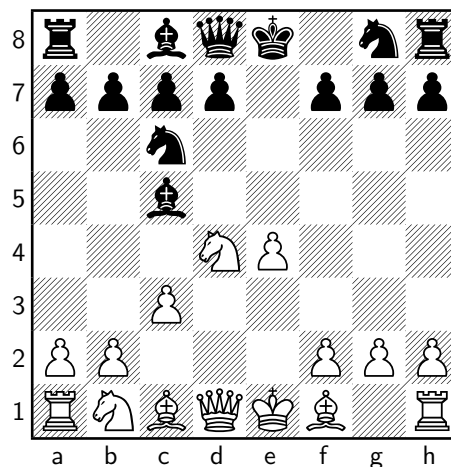
5 ... ♚f6
 6 c3 ♞ge7
 7 ♘c4 ♞e5
 8 ♘e2 ♚g6
 9 O-O d6
 10 f3 O-O
 11 ♞d2 d5
 12 ♙h1



Schwarz wird zügig seine Entwicklung vollenden. Die Stellung ist ausgeglichen.

4 Malaniuk-Variante

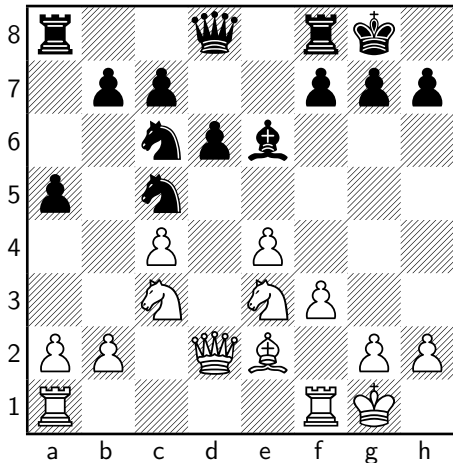
4 ... ♘b4+
 5 c3 ♘c5



Das Zwischenschach sieht erstmal komisch aus, nimmt Weiß aber das normale Feld für den Springer auf b1.

6 ♘e3 ♘b6
 7 ♞f5 ♘xe3
 8 ♞xe3 ♞f6
 9 f3 O-O
 10 c4 d6

11 ♖c3 ♘d7
 12 ♔d2 ♗c5
 13 ♙e2 a5
 14 O-O ♙e6



Weiß steht etwas aktiver, die Schwarze Stellung ist aber solide.

5 Schmidt-Variante

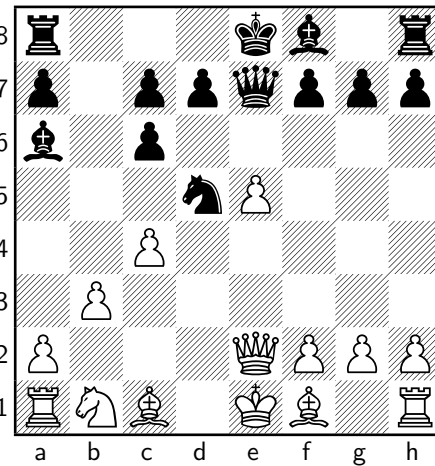
4 ... ♘f6
 5 ♗xc6 bxc6
 6 e5

Dies ist die Mieses-Variante, andere Abspiele wie z.B. 6 ♙d3 sind auch spielbar, aber würden den Rahmen sprengen.

6 ... ♔e7
 7 ♔e2 ♘d5
 8 c4 ♙a6

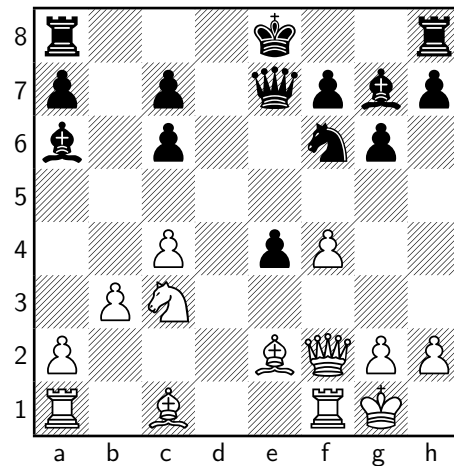
Die Fesselung ist die beliebteste Variante für Schwarz. Alternativen wie z.B. 8... ♗b6 9 ♗c3 ♔e6 10 ♔e4 g6 11 ♙d3 ♙g7 12 O-O O-O 13 f4 sind einfacher für Weiß zu behandeln.

9 b3



Diese moderne Variante resultiert oft in Fianchetto der Königsläufer. Schwarz wird oft lang rochieren. Schwarz kann nun entweder mit 9...g6 oder 9...O-O-O fortsetzen.

9 ... g6
 10 f4 d6
 11 ♔f2 ♗f6
 12 ♙e2 dxe5
 13 ♗c3 ♙g7
 14 O-O e4



Zwar hat Schwarz einen Bauern mehr, die schlechtere Bauernstruktur kompensiert dies aber.

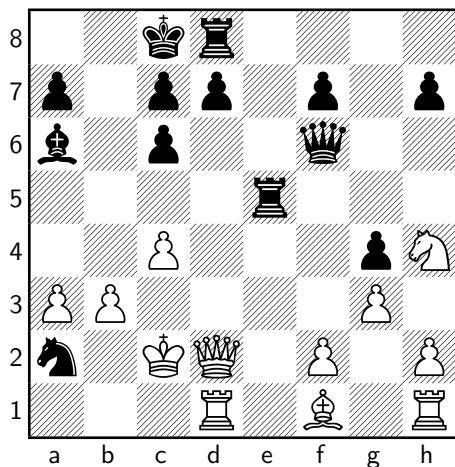
9 ... O-O-O
 10 g3 g5

Dieser Zug ist vor allem durch Anand populär geworden.

11 ♖b2 ♕g7
 12 ♘d2 ♗b4
 13 ♗f3 ♜he8
 14 a3 g4
 15 ♗h4 ♕xe5
 16 O-O-O ♗a2
 17 ♖c2

Hier den Springer direkt mit 17 ♖b1 fangen zu wollen ist verfrüht, da der Abtausch nach 17...♗c3+ gut für Schwarz ist.

17 ... ♜f6
 18 ♕xe5 ♜xe5
 19 ♜d2



Der Springer auf a2 ist ausreichend Kompensation für den Bauern.

6 Beispielpartien

6.1 Steinitz-Gambit

Sinka, Istvan (2542) vs Zenker, Othmar (2484), 2005, 1:0

1 e4 e5
 2 ♗f3 ♗c6
 3 d4 exd4
 4 ♗xd4 ♜h4
 5 ♗c3 ♕b4
 6 ♕e2 ♜xe4
 7 ♗b5 ♕xc3+
 8 bxc3 ♖d8
 9 O-O ♗f6
 10 ♜b1 ♜e8
 11 ♕f3 ♜c4
 12 ♕g5 a6
 13 ♗d4 ♗e7?
 14 ♕xf6 gxf6
 15 ♜d2 ♜xa2?!
 16 ♜f4 ♗g8?
 17 ♜fd1 d6
 18 ♜a1 ♜b2
 19 ♕h5 ♕e6?
 20 ♜g3 ♕a2
 21 ♗f5? ♖c8
 22 ♗xd6+ cxd6
 23 ♜xd6 ♜b5
 24 ♕f3 a5
 25 c4

6.2 Intermezzo-Variante

Kasparov, Garry (2805) vs Short, Nigel (2655), 1993, remis

1	e4	e5
2	♘f3	♘c6
3	d4	exd4
4	♘xd4	♙c5
5	♘xc6	♖f6
6	♗d2	dxc6
7	♘c3	♙e6
8	♘a4	♖d8
9	♙d3	♙d4
10	O-O	♘e7
11	c3	b5
12	cxd4	♗xd4
13	♗c2	♗xa4
14	♗xa4	bxa4
15	♙c2	♙c4
16	♖e1	♙b5
17	♙e3	♘c8
18	♙c5	♘b6
19	♖ad1	♖xd1
20	♖xd1	a6
21	f4	♘d7
22	♙a3	h5
23	♖f2	♖h6
24	e5	c5
25	♙f5	♖b6
26	♖d2	g6
27	♙c2	♖e6
28	♖g3	♘b6
29	♙xc5	♘c4
30	♖d5	♘xb2
31	f5	♙c6
32	♖d2?!	gxf5
33	♖f4	♘c4
34	♖e2	f6?!
35	♙xf5	♖xe5
36	♙d3	♙d5
37	♙d4	♖xe2

38	♙xe2	♖e7
39	♙xh5	♙xg2
40	♙d1	a3
41	h4	♙d5
42	h5	♘e5?!
43	h6	♙xa2
44	♙c5+	♖f7
45	♙c2	♙c4
46	h7	♖g7
47	♙f8+	♖h8
48	♙e7	♙d3
49	♙xf6+	♖xh7
50	♙xe5	♙xc2

6.3 Klassische Variante

Rublevsky, Sergei (2681) vs Karjakin, Sergey (2772), 2011, remis

1	e4	e5
2	♘f3	♗c6
3	d4	exd4
4	♗xd4	♙c5
5	♙e3	♖f6
6	c3	♗ge7
7	♙c4	♗e5
8	♙e2	♖g6
9	O-O	d6
10	f3	O-O
11	♗d2	d5
12	♖h1	dxe4
13	fxe4	♙g4
14	♙f4	♙xe2
15	♖xe2	♙d6
16	♖ad1	♖ae8
17	♗c4	♗xc4
18	♖xc4	♖xe4
19	♙xd6	cxd6
20	♖de1	♖g6
21	♖b5	♗c6
22	♗xc6	bxc6
23	♖xc6	♖xe1
24	♖xe1	♖c2

6.4 Malaniuk-Variante

Li, Ruifeng (2529) vs Bachmann, Ax (2642), 2016, remis

1	e4	e5
2	♗f3	♗c6
3	d4	exd4
4	♗xd4	♙b4+
5	c3	♙c5
6	♙e3	♙b6
7	♗f5	♙xe3
8	♗xe3	d6
9	♙e2	♗f6
10	f3	O-O
11	O-O	♗d7
12	c4	♗c5
13	♗c3	a5
14	♖d2	♙e6
15	♖ad1	♖d7
16	♗b5	♖ae8
17	♗d5	♗a6
18	♗f4?!	♖d8
19	♖fe1	♙d7
20	♗d5	♖b8
21	♖h1	b6
22	c5?!	bxc5
23	♗xd6	cxd6
24	♙xa6	♙e6
25	♗c3	♖d8
26	b3	♖b4
27	♖c1	♗d4
28	♗e2	♗c6
29	♗c3	♗d4
30	♗e2	♗c6

6.5 Mieses-Variante

Rublevsky, Sergei (2704) vs Karjakin, Sergey (2739), 2016, remis

1	e4	e5
2	♘f3	♘c6
3	d4	exd4
4	♘xd4	♘f6
5	♘xc6	bxc6
6	e5	♖e7
7	♖e2	♘d5
8	c4	♙a6
9	b3	O-O-O
10	g3	g5
11	♙b2	♙g7
12	♘d2	♘b4
13	♘f3	♖he8
14	a3	g4
15	♘h4	♙xe5
16	O-O-O	♘a2+
17	♖c2	♖f6
18	♙xe5	♖xe5
19	♖d2	♖de8
20	♙d3	d5
21	♖he1	d4
22	♖xe5	♖xe5
23	f3	♘c3
24	♖f1	♖d6
25	♖b2	c5
26	f×g4	♙b7
27	♖xf7	♙e4
28	♘f5	♖b6
29	♖e7	♙xd3
30	♖xe5	♘a4+
31	♖a2	♙xc4
32	♖c2	♘c3+
33	♖b2	a5
34	♘e3	♘a4+?
35	♖a2?	♘c3+
36	♖b2	♘a4+?

6.6 Mieses-Variante, Alternative

Bok, B. (2613) vs L'Ami, E. (2606), 2016, 0:1

1	e4	e5
2	♘f3	♘c6
3	d4	exd4
4	♘xd4	♘f6
5	♘xc6	bxc6
6	e5	♖e7
7	♖e2	♘d5
8	c4	♘b6
9	♘c3	♖e6
10	♖e4	g6
11	♙d3	♙g7
12	O-O	O-O
13	f4	♙a6
14	b3	d5
15	cxd5	cxd5
16	♖f3	♙xd3
17	♖xd3	c5
18	♙a3	♖fc8
19	♖ae1	f5
20	♘b5	♙f8
21	♖c1?	d4?!
22	b4?	cxb4
23	♙b2	♖xa2
24	♖xd4?	♖d5
25	♘c7	♖xd4+
26	♙xd4	♖d8??
27	♘xa8	♖xd4
28	♘xb6	axb6
29	♖c7?	b3
30	g3	b2?
31	♖b1?	♖d2
32	♖c8	♖g7
33	♖c7+	♖g8
34	♖c8	♖f7
35	e6+	♖e7

36	♖b8	♖c2
37	♖f1??	♔xe6??
38	♖xf8	♖c1
39	♖e8+	♔d5
40	♖ee1??	♖xe1
41	♖xe1	♔c4
42	♔f2	♔d3
43	♖e3+	♔c2
44	♖e2+	♔b3
45	♖e3+	♔a2
46	♖e2	♔a1
47	♖xb2	♔xb2
48	♔e3	♔c3