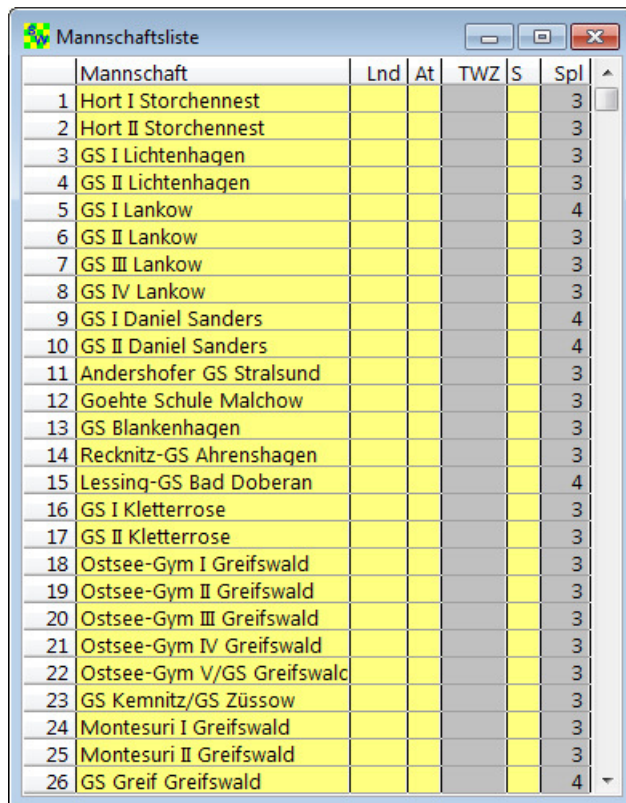


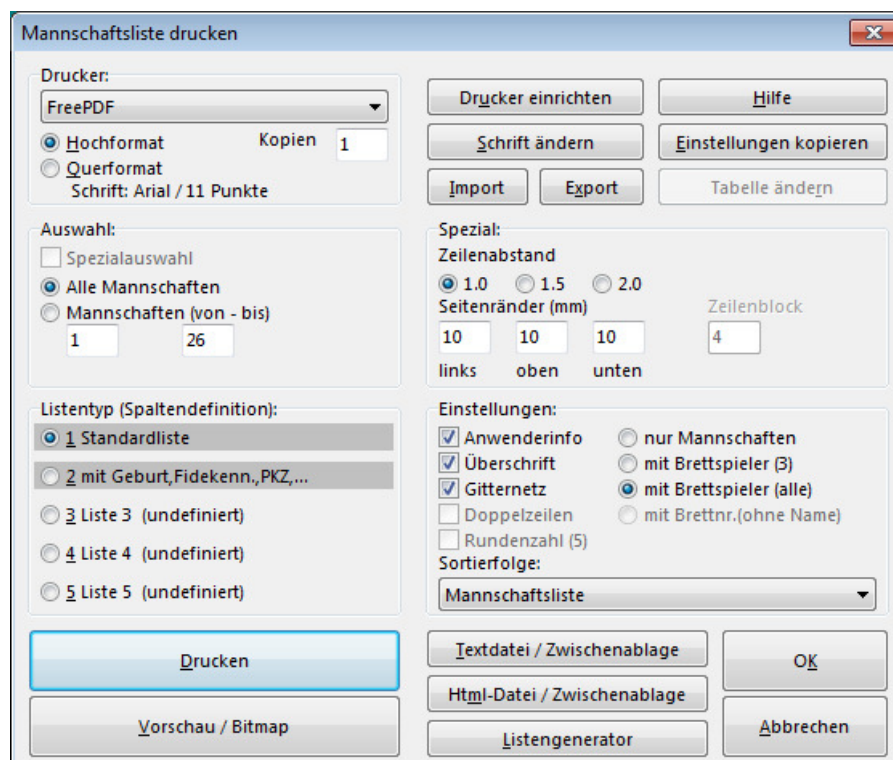
Mannschafts- und Spielernamen in Swiss-Chess korrekt ausgeben



	Mannschaft	Lnd	At	TWZ	S	Spl
1	Hort I Storchennest					3
2	Hort II Storchennest					3
3	GS I Lichtenhagen					3
4	GS II Lichtenhagen					3
5	GS I Lankow					4
6	GS II Lankow					3
7	GS III Lankow					3
8	GS IV Lankow					3
9	GS I Daniel Sanders					4
10	GS II Daniel Sanders					4
11	Andershofer GS Stralsund					3
12	Goehte Schule Malchow					3
13	GS Blankenhagen					3
14	Recknitz-GS Ahrenshagen					3
15	Lessing-GS Bad Doberan					4
16	GS I Kletterrose					3
17	GS II Kletterrose					3
18	Ostsee-Gym I Greifswald					3
19	Ostsee-Gym II Greifswald					3
20	Ostsee-Gym III Greifswald					3
21	Ostsee-Gym IV Greifswald					3
22	Ostsee-Gym V/GS Greifswald					3
23	GS Kemnitz/GS Züssow					3
24	Montesuri I Greifswald					3
25	Montesuri II Greifswald					3
26	GS Greif Greifswald					4

Am Beispiel der Datei **SSC-M-2015-WK-I.SWT** (Schulschach-Cup Mannschaft 2015 in Rostock- WK I) soll die korrekte Darstellung von Mannschafts- und Spielernamen in der Rangliste verdeutlicht werden.

Abbildung 1: Datei nach dem Laden



Mannschaftsliste drucken

Drucker: FreePDF
☒ Hochformat Kopien 1
☐ Querformat
 Schrift: Arial / 11 Punkte

Auswahl:
☐ Spezialauswahl
☒ Alle Mannschaften
☐ Mannschaften (von - bis)
 1 26

Listentyp (Spaltendefinition):
☒ 1 Standardliste
☐ 2 mit Geburt, Fidekenn., PKZ, ...
☐ 3 Liste 3 (undefiniert)
☐ 4 Liste 4 (undefiniert)
☐ 5 Liste 5 (undefiniert)

Spezial:
 Zeilenabstand: ☒ 1.0 ☐ 1.5 ☐ 2.0
 Seitenränder (mm): links 10 oben 10 unten 10
 Zeilenblock: 4

Einstellungen:
☒ Anwenderinfo ☐ nur Mannschaften
☒ Überschrift ☐ mit Brettspieler (3)
☒ Gitternetz ☒ mit Brettspieler (alle)
☐ Doppelzeilen ☐ mit Bretttnr. (ohne Name)
☐ Rundenzahl (5)

Sortierfolge: Mannschaftsliste

Buttons: Drucken, Vorschau / Bitmap, Textdatei / Zwischenablage, HTML-Datei / Zwischenablage, Listengenerator, OK, Abbrechen, Drucker einrichten, Hilfe, Einstellungen kopieren, Tabelle ändern, Import, Export

Mittels Druckfunktion (z.B. Druckersymbol in der Menüleiste) wird analog Abbildung 2 über den Button **HTML-Datei/ Zwischenablage** die Rangliste mit allen Brettspielern erstellt.

Abbildung 2: Ausgabe als HTM-Datei erzeugen

3		Jodkowski,Theodor				
21	21.	Ostsee-Gym IV Grei				
1		Blumenthal,Johanna				
2		Hildebrandt,John J				
3		Schröder,Leyla				
22	22.	Ostsee-Gym V/GS Gr				
1		Al Najjar,Farouk				
2		Kießling,Mathilda				
3		Riemer,Johanna Aur				
23	23.	GS Kemnitz/GS Züss				
1		Brandenburg,Floria				
2		Theißen,Richard				
3		Göde,Lea				
24	24.	Montesuri I Greifs				
1		Völchow,Moritz Fra				
2		Lange,Alexander				
3		Schmidt,Constantin				

Die fertige Rangliste mit allen Brettspielern liegt nun vor.

Die fehlerhafte Darstellung wird in Abbildung 3 verdeutlicht.

In der Mannschaft 21. Ostsee-Gym IV Grei starten diese Spieler:

Blumenthal,Johanna, Hildebrandt,John J, Schröder,Leyla.

Bei genauem Hinsehen erscheint Hildebrandt,John J nicht korrekt, die beiden anderen Teilnehmer sind korrekt.

Abbildung 3: Fehlerhafte Darstellung in der Rangliste

In Abbildung 2 ist unter Listentyp (Spaltendefinition) die Option **1 Standardliste** ausgewählt. Mit Klick auf den Button **Einstellungen kopieren** öffnet sich ein neues Fenster (siehe Abbildung 4).

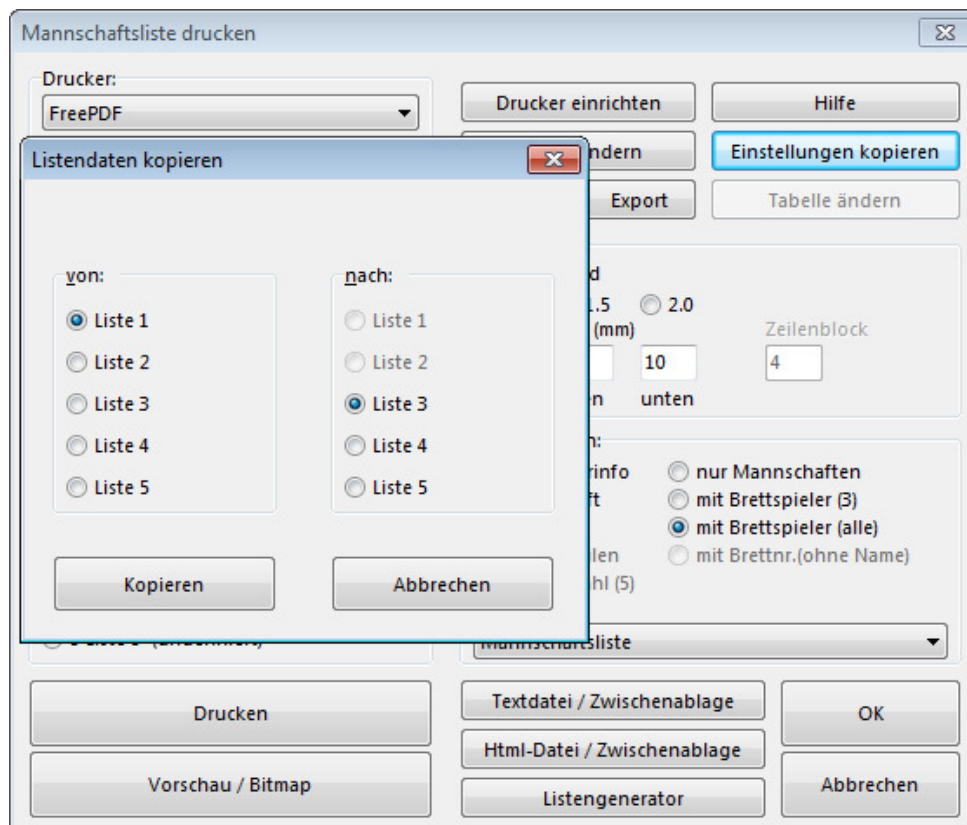


Abbildung 4: Listendaten kopieren

Von Liste 1 sollen die Listendaten **nach** der nächsten freien Liste (hier ist die Liste 3 als nächste Option wählbar) kopiert werden. **Liste 3** auswählen und Button **Kopieren** anklicken.

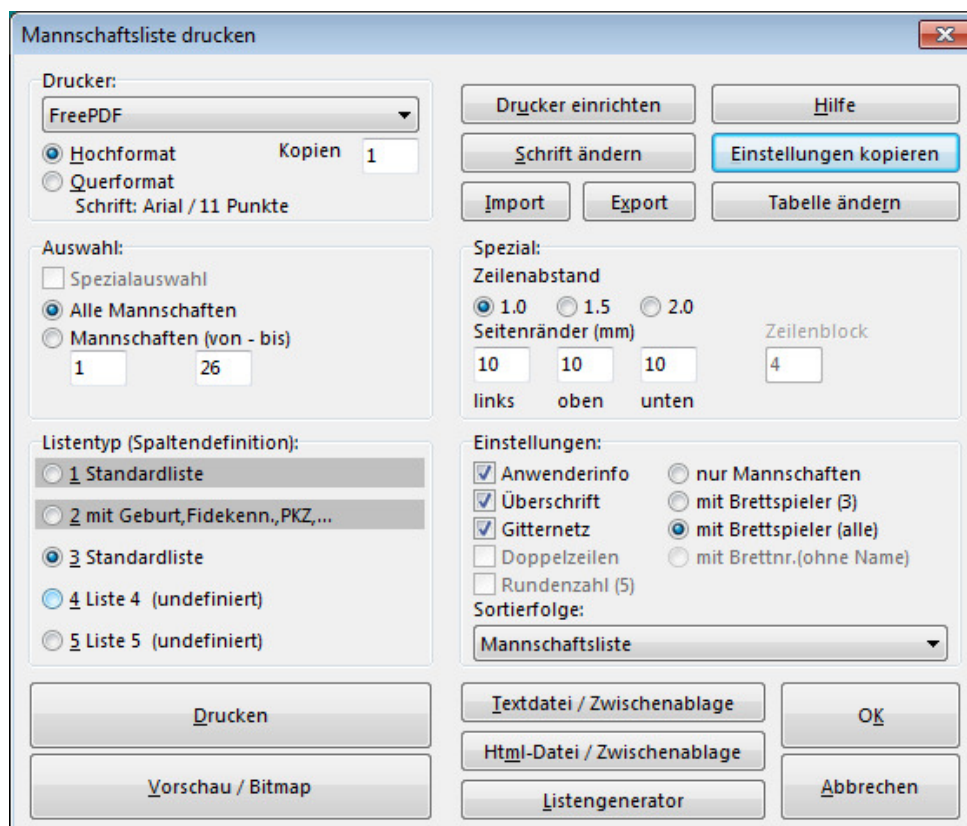


Abbildung 5: Kopierte Einstellungen in 3 Standardliste anpassen

Im Vergleich zur Abbildung 2 ist jetzt unter Listentyp (Spaltendefinition) die Option **3 Standardliste** ausgewählt.

Mit Klick auf den Button **Tabelle ändern** (bisher nicht verfügbar) öffnet sich ein neues Fenster (siehe Abbildung 6).

In Abbildung 6 sind die Turnierinformationen (sichtbar sind hier Nr. 1 bis 16) für die Ausgabelisten in einer Tabelle dargestellt. Für jede auszugebende Turnierinformation

(die Zeile in Abbildung 6) stehen diverse Einstellungen (die Spalte je Zeile) zur Verfügung.

Für uns sind zunächst die Turnierinformationen 6 ~ Name (des Teilnehmers) und 13 ~ Verein (also auch Mannschaft) interessant.

Druckerlisten - Tabelleneinstellungen

Standardliste Listenname (max. 30 Zeichen)

Nr.	Feldname	Posit.	Breite	Offset	Format	Gitter
1	FeldTyp	0	20	0	L	B
2	Gruppe	0	30	0	R	B
3	Brett	3	50	0	Z	B
4	TeilnNr	0	50	-5	R	B
5	Kennung	5	60	-5	R	B
6	Name	6	180	5	L	B
7	Titel	7	50	-5	R	B
8	TWZ	8	55	-5	R	B
9	TWZAtt	0	10	0	R	B
10	ELO	0	40	0	R	B
11	NWZ	0	40	0	R	B
12	TlnAttr	10	40	0	Z	B
13	Verein	0	200	5	L	B
14	Land	12	55	-5	R	B
15	Geburt	0	95	-1	R	B
16	FideKen	0	90	-1	R	B

OK Abbrechen Sichern Hilfe

Abbildung 6: Druckerlisten - Tabelleneinstellungen

Swiss-Chess Hilfe

Ausblenden Zurück Drucken Optionen

Inhalt Index Suchen

Zu suchendes Schlüsselwort:

Ausgabelisten oder Tabellen ändern

Die von WinSwiss erstellten Ausgabelisten oder Formulare (Aufruf aus **Datenausgaben**) haben im wesentlichen eine Tabellenstruktur. Davon ausgenommen sind natürlich Sonderinformationen wie Anwenderinfos oder die Turnierinformationen in den Teilnehmerformularen.

Mit WinSwiss kann jede Tabelle individuell eingestellt werden. Dazu wird in dem Fenster zur Datenausgabe die rechts oben befindliche Schaltfläche **<Tabelle ändern>** betätigt. Beachten Sie bitte, dass diese Schaltfläche nur aktiv ist, wenn ein entsprechender **freier Listentyp** ausgewählt wurde.

In dem dann erscheinenden Fenster stehen für jede auszugebende Tabelleninformation entsprechende Editierfelder zur Verfügung. Für verschiedene Listen wie z.B. Teilnehmerliste oder Paarungsliste sind unterschiedlich viele Spalteninformationen vorhanden (max. 30).

Druckerlisten - Tabelleneinstellungen

Standardliste Listenname (max. 30 Zeichen)

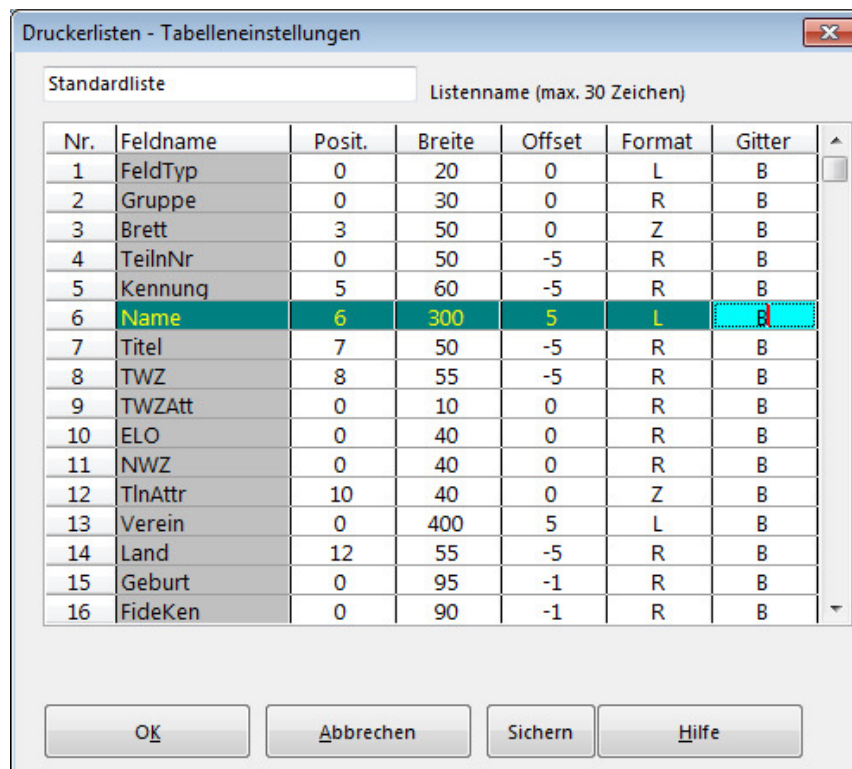
Nr.	Feldname	Posit.	Breite	Offset	Format	Gitter
1	FeldTyp	0	20	0	L	B
2	Gruppe	0	30	0	R	B
3	LidNr	2	50	0	R	B
4	TeilnNr	0	50	-5	R	B
5	Kennung	0	50	0	R	B
6	Name	3	200	5	L	B
7	Titel	4	50	-5	R	B
8	TWZ	5	50	-5	R	B
9	TWZAtt	0	10	0	R	B
10	ELO	0	40	0	R	B
11	NWZ	0	40	0	R	B
12	TlnAttr	7	40	0	Z	B
13	Verein	8	200	5	L	B
14	Land	9	50	-5	R	B
15	Geburt	15	80	-5	R	B
16	FideKen	0	80	0	R	B

Beenden Abbrechen Sichern Hilfe

Für jede modifizierte Tabelle bzw. Ausgabeliste kann ein **Listenname** angegeben werden. Dieser Name wird dann im Auswahlfeld für den **Listentyp** angegeben.

Wer mehr dazu wissen möchte, klicke auf den Button **Hilfe**.

Abbildung 7: Auszug aus der Hilfe



Turnierinformation
6 ~ Name wird in der
Breite geändert.
Der Hilfe ist zu
entnehmen:
*Ein Wert von 120
entspricht somit der
Breite von 12
Zeichen.*

Die Breite wird auf
300 geändert, 400 für
den Verein.

Mit Klick auf den
Button **OK** wird das
Fenster geschlossen.

Abbildung 8: Ändern der
Ausgabe des Namens

Mittels Druckfunktion (z.B. Druckersymbol in der Menüleiste) wird analog Abbildung 5 über den Button **HTML-Datei/Zwischenablage** die Rangliste mit allen Brettspielern erneut erstellt.

Datei Bearbeiten Ansicht Chronik Lesezeichen Extras Hilfe					
file:///...u.htm x +					
/! / Suchen ☆ 📄 » ☰					
3		Jodkowski,Theodor			
21	21.	Ostsee-Gym IV Greifswald			
1		Blumenthal,Johanna Marie			
2		Hildebrandt,John Jay			
3		Schröder,Leyla			
22	22.	Ostsee-Gym V/GS Greifswald			
1		Al Najjar,Farouk			
2		Kießling,Mathilda			
3		Riemer,Johanna Aurelia			
23	23.	GS Kemnitz/GS Züssow			
1		Brandenburg,Florian			
2		Theißen,Richard			
3		Göde,Lea			
24	24.	Montesuri I Greifswald			
1		Völchow,Moritz Franz			
2		Lange,Alexander			
3		Schmidt,Constantin			

Die korrigierte Rangliste mit allen Brettspielern liegt nun vor.

Die korrekte Darstellung wird Abbildung 9 verdeutlicht.

In der Mannschaft 21. Ostsee-Gym IV Greifswald starten diese Spieler:

Blumenthal, Johanna Marie, Hildebrandt,John Jay, Schröder,Leyla.

Aus Hildebrandt,John J wurde Hildebrandt,John Jay.

Aus Blumenthal,Johanna wurde sogar Blumenthal, Johanna Marie.

Nun sind Schule und Teilnehmer korrekt.

Abbildung 9: Korrekte Darstellung in der Rangliste

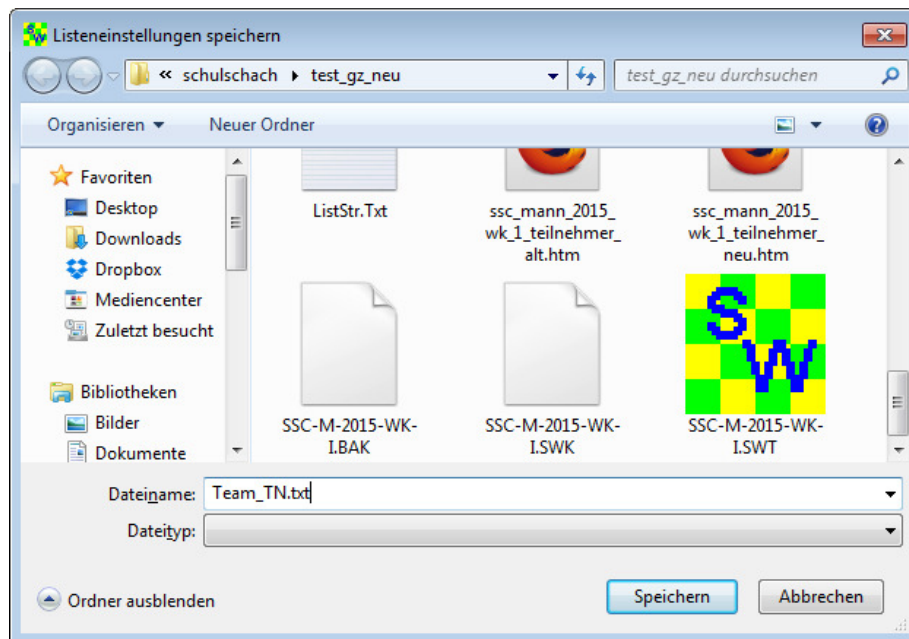


Abbildung 10: Speichern der Liste

Zum Schluss wird analog Abbildung 8 mittels Klick auf den Button **Sichern** gespeichert. Hier wurde als Dateiname Team_TN.txt gewählt, gespeichert im Verzeichnis der verwendeten SWT-Datei.

Die Korrektur der Einstellungen zur Ausgabelänge ist analog Abbildung 8 für jede Turnierdatei vorzunehmen, ein Zugriff auf Team_TN.txt ist nicht erkennbar.

(Stand: 04.12.2015)